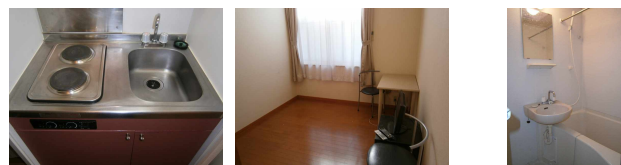
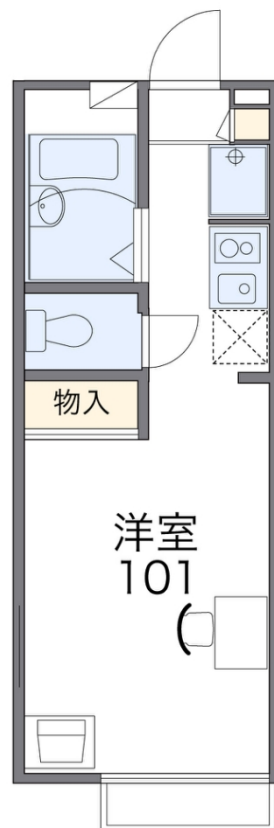


FOR RENT

防犯カメラ ロフト



間取りの「S」はサービスルーム(納戸)です。

図面と現況が異なる場合は現況が優先となります。

賃料	109,000円		
間取り	1K	物件種別	アパート
管理費	5,500円	共益費	無
雑費	無		
敷金	無	礼金	1ヶ月
敷引/償却金	-/-	保証金	-
交通	東急東横線 学芸大学駅 徒歩15分		
物件所在地	東京都世田谷区下馬3丁目6-11		
建物名・部屋番号	レオパレスフォーブル下馬 101号室		
構造・規模	木造 2階建 1階		
専有面積	18.56㎡	向き	
築年月	2002年9月	入居時期	2026年6月上旬
仲介料	1ヶ月	損害保険	有 26,680円 24ヶ月
更新料	16,500円	契約期間	2年
駐車場			
その他費用	[一時金] 室内清掃費用：41,800円		
入居諸条件			
保証会社	必須 保証会社の利用：利用料の100%～120%		
設備	宅配BOX 電気コンロ バス・トイレ別 浴室乾燥 温水洗浄便座 エアコン 家電付 家具付 CATV		
備考			

情報更新日 2026年5月18日

No.MU0000009073



東京都知事(5)第78530号
公益社団法人 全国宅地建物取引業協会連合会

株式会社ミルフォード・リアルエステート 武蔵小山店

東京都品川区小山3丁目26-1

TEL:03-5498-3640

FAX:03-5498-3641

E-mail: musako@milford.co.jp



携帯サイトから物件詳細を閲覧できます！

取引態様	手数料負担の割合	貸主	100%	借主	0%
仲介先物	手数料配分の割合	元付	0%	客付	100%