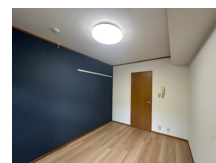
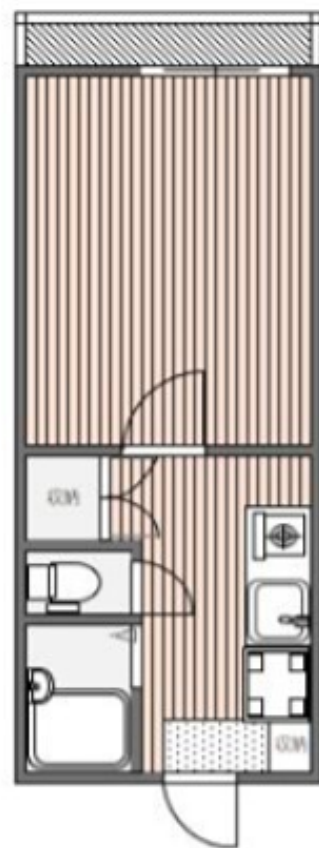


# FOR RENT



間取りの「S」はサービスルーム(納戸)です。

図面と現況が異なる場合は現況が優先となります。

賃料	75,000円		
間取り	1K	物件種別	アパート
管理費	-	共益費	-
雑費	-		
敷金	1ヶ月	礼金	1ヶ月
敷引/償却金	-/-	保証金	-
交通	東急東横線 田園調布駅 徒歩5分 東急目黒線 奥沢駅 徒歩12分		
物件所在地	東京都大田区田園調布2丁目47-16		
建物名・部屋番号	マデイラ 105号室		
構造・規模	軽量鉄骨 2階建 1階		
専有面積	20.09㎡	向き	
築年月	1996年9月	入居時期	即時
仲介料	0.55ヶ月	損害保険	有 18,000円 24ヶ月
更新料	新賃料 1ヶ月	契約期間	2年
駐車場			
その他費用			
入居諸条件	ペット不可 楽器等の使用不可 二人相談		
保証会社	必須 エルズサポート 初回保証料:総月額の50%~ 2年目以降:10,000円		
設備			
備考			

情報更新日 2026年5月11日

No.MU0000009091



東京都知事(5)第78530号  
公益社団法人 全国宅地建物取引業協会連合会

株式会社ミルフォード・リアルエステート 武蔵小山店

東京都品川区小山3丁目26-1

TEL:03-5498-3640

FAX:03-5498-3641

E-mail: musako@milford.co.jp



携帯サイトから物件詳細を閲覧できます!

取引態様	手数料負担の割合	貸主	0%	借主	100%
仲介先物	手数料配分の割合	元付	0%	客付	100%