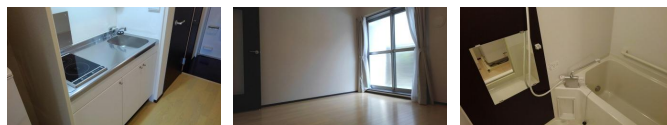
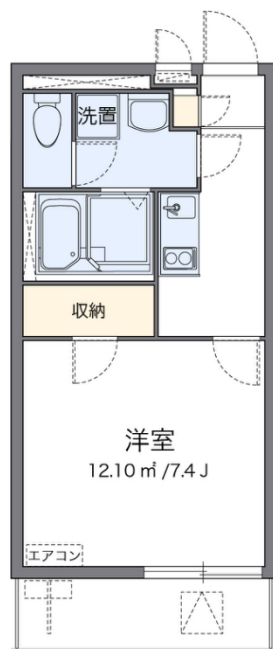


FOR RENT

防犯カメラ オートロック



間取りの「S」はサービスルーム(納戸)です。

図面と現況が異なる場合は現況が優先となります。

賃料	78,000円		
間取り	1K	物件種別	マンション
管理費	5,500円	共益費	無
雑費	無		
敷金	無	礼金	1ヶ月
敷引/償却金	-/-	保証金	-
交通	京浜東北線 大森(東京)駅 徒歩19分 都営浅草線 西馬込駅 徒歩20分		
物件所在地	東京都大田区中央4丁目20-4		
建物名・部屋番号	クレイノTATEISHI 106号室		
構造・規模	鉄骨 3階建 1階		
専有面積	26.02㎡	向き	南東
築年月	2017年5月	入居時期	2026年5月下旬
仲介料	1ヶ月	損害保険	有 26,680円 24ヶ月
更新料	16,500円	契約期間	2年
駐車場	駐輪場		
その他費用	[一時金] 室内清掃費用: 41,800円		
入居諸条件			
保証会社	必須 保証会社の利用: 利用料の100%~120%		
設備	電気コンロ バス・トイレ別 追い焚き風呂 浴室乾燥 温水洗浄便座 洗面所独立 エアコン 家電付		
備考			

情報更新日 2026年5月11日

No.MU0000009106



東京都知事(5)第78530号
公益社団法人 全国宅地建物取引業協会連合会

株式会社ミルフォード・リアルエステート 武蔵小山店

東京都品川区小山3丁目26-1

TEL:03-5498-3640

FAX:03-5498-3641

E-mail: musako@milford.co.jp



携帯サイトから物件詳細を閲覧できます!

取引態様	手数料負担の割合	貸主	100%	借主	0%
仲介先物	手数料配分の割合	元付	0%	客付	100%