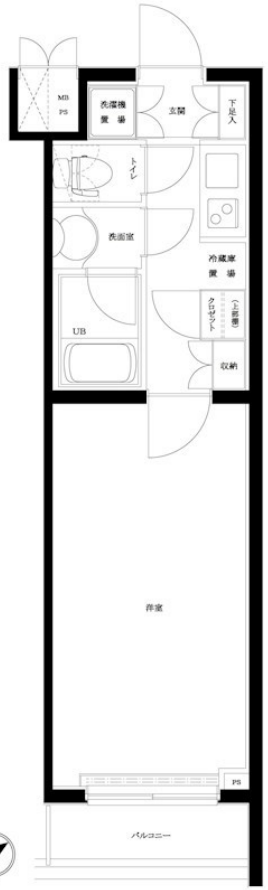


FOR RENT

2F以上,オートロック,ディンプルキー,モニタ付オートロック,外壁タイル張り,分譲タイプ,防犯カメラ



重要 ご入居の皆様へ
 ライフラインの手続き代行から、インターネット環境のご案内まで行います。
Lifeline Support.
 ライフラインサポート

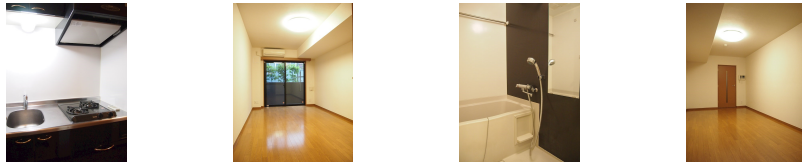
電気 ガス 水道 インターネット
 SoftBank 光 au VARIETY 各種インターネット

お引越しの負担を軽減致します！

お手続きはたったの3ステップ

- 1 サポート窓口よりお電話が入ります
- 2 利用開始の希望日程を伝える
- 3 入居に合わせて利用開始

インターネット: 0120-977-195
 ライフライン: 0120-015-021



間取りの「S」はサービスルーム(納戸)です。

図面と現況が異なる場合は現況が優先となります。

賃料	109,880円		
間取り	1K	物件種別	マンション
管理費	15,120円	共益費	無
雑費	無		
敷金	無	礼金	1ヶ月
敷引/償却金	-/-	保証金	無
交通	東急東横線 祐天寺駅 徒歩13分 東急田園都市線 三軒茶屋駅 徒歩14分		
物件所在地	東京都世田谷区下馬1丁目44-3		
建物名・部屋番号	ループル祐天寺 302号室		
構造・規模	鉄筋コンクリート 5階建 3階		
専有面積	25.38㎡	向き	北西
築年月	2006年7月下旬	入居時期	2026年6月上旬
仲介料	-	損害保険	有 18,000円 24ヶ月
更新料	新賃料 1ヶ月	契約期間	2年
駐車場	無 駐輪場		
その他費用	[一時金] TFDclub: 20,000円 鍵交換費用: 27,500円 ルームクリーニング費用(退去時): 55,000円		
入居諸条件			
保証会社	必須 初回保証料30%(家賃+管理費) 年間保証料10,000円 学生初回保証料9,000円(学生契約可能)		
設備	24時間換気システム, 2口コンロ, B S, C A T V, C S, T V インターホン, エアコン, ガスコンロ設置済		
備考			

情報更新日 2026年5月14日

No.MU0000009159



東京都知事(5)第78530号
 公益社団法人 全国宅地建物取引業協会連合会
株式会社ミルフォード・リアルエステート 武蔵小山店
 東京都品川区小山3丁目26-1
 TEL:03-5498-3640 FAX:03-5498-3641
 E-mail: musako@milford.co.jp



携帯サイトから物件詳細を閲覧できます！

取引態様	手数料負担の割合	貸主	0%	借主	100%
仲介先物	手数料配分の割合	元付	0%	客付	100%