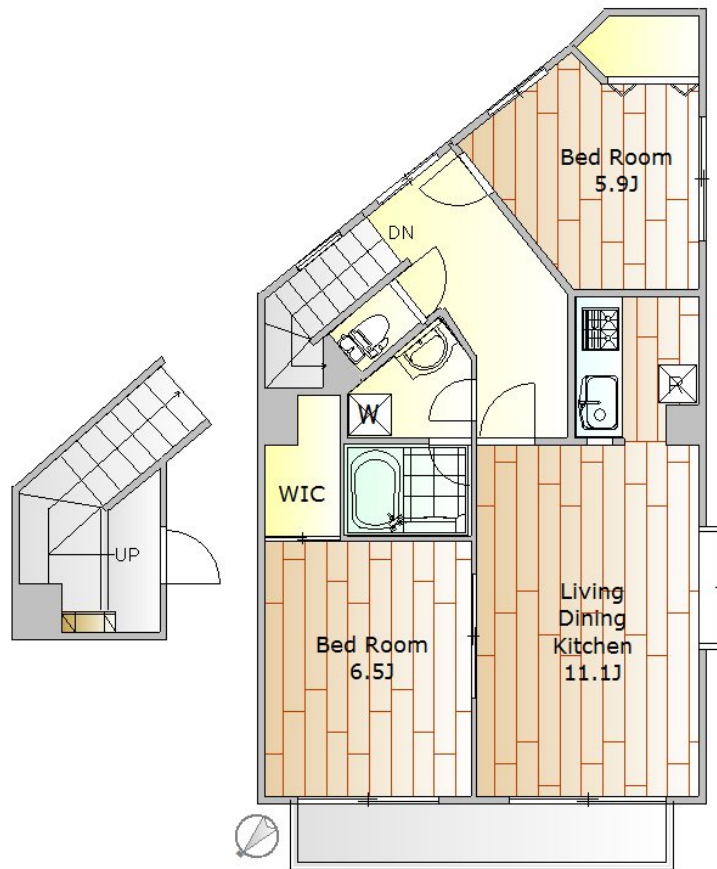


FOR RENT

最上階 1 世帯、専用玄関から階段を上がるメゾネ

防犯カメラ 外壁タイル張り 最上階 1フロア1住戸 オートロック モニタ付オートロック ディンプルキー



間取りの「S」はサービスルーム(納戸)です。

図面と現況が異なる場合は現況が優先となります。

賃料	238,000円		
間取り	2LDK	物件種別	マンション
管理費	12,000円	共益費	-
雑費	-		
敷金	1ヶ月	礼金	1ヶ月
敷引/償却金	-/-	保証金	-
交通	東急目黒線 西小山駅 徒歩2分 東急目黒線 武蔵小山駅 徒歩9分		
物件所在地	東京都目黒区原町1丁目7-10		
建物名・部屋番号	メゾン・エルーセラ 601号室		
構造・規模	鉄筋コンクリート 6階建 6階		
専有面積	61㎡	向き	北西
築年月	2003年3月1日	入居時期	即時
仲介料	1.1ヶ月	損害保険	有 22,000円 24ヶ月
更新料	新賃料 1ヶ月	契約期間	定期借家契約 2年
駐車場			
その他費用			
入居諸条件	ペット不可 事務所不可 楽器等の使用不可 学生可		
保証会社	必須 エボスカード 初回100% 月550円 年1万円 必ずレインズ/イタンジの図面を確認ください		
設備	エレベーター 宅配BOX システムキッチン 3口以上コンロ グリル ガスキッチン バス・トイレ別		
備考			

情報更新日 2026年5月21日

No.MU0000009226



東京都知事(5)第78530号
公益社団法人 全国宅地建物取引業協会連合会

株式会社ミルフォード・リアルエステート 武蔵小山店

東京都品川区小山3丁目26-1

TEL:03-5498-3640

FAX:03-5498-3641

E-mail: musako@milford.co.jp



携帯サイトから物件詳細を閲覧できます!

取引態様	手数料負担の割合	貸主	0%	借主	100%
仲介先物	手数料配分の割合	元付	0%	客付	100%