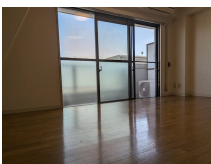
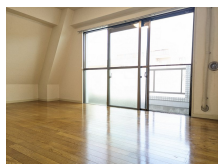
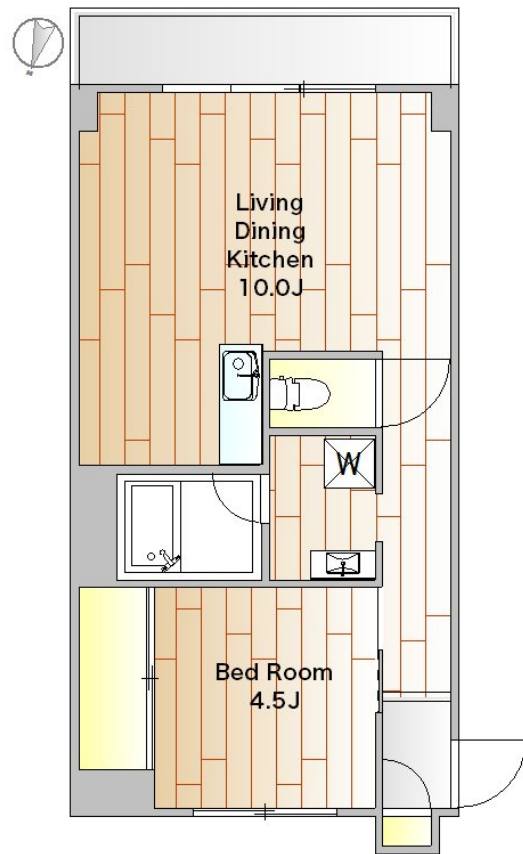


FOR RENT

2F以上



間取りの「S」はサービスルーム(納戸)です。

図面と現況が異なる場合は現況が優先となります。

賃料	120,000円		
間取り	1LDK	物件種別	マンション
管理費	5,000円	共益費	-
雑費	-		
敷金	1ヶ月	礼金	1ヶ月
敷引/償却金	-/-	保証金	-
交通	東急東横線 学芸大学駅 徒歩11分 東急東横線 都立大学駅 徒歩17分		
物件所在地	東京都目黒区碑文谷2丁目7-17		
建物名・部屋番号	ロイヤルアヴェニュー碑文谷 303号室		
構造・規模	鉄筋コンクリート 3階建 3階		
専有面積	36.37㎡	向き	南
築年月	1988年9月30日	入居時期	2026年7月中旬
仲介料	1.1ヶ月	損害保険	有 20,000円 24ヶ月
更新料	新賃料 1ヶ月	契約期間	2年
駐車場	無		
その他費用	[一時金] 24時間サポート: 16,500円 鍵交換代: 27,500円		
入居諸条件	ペット不可 事務所不可 楽器等の使用不可 二人可		
保証会社	必須 エボスカード 初回100% 月550円 年1万円 必ずレインズ/イタンジの図面を確認ください		
設備	2口コンロ,エアコン2台,ガスキッチン,クローゼット,シャワー,シューズボックス,トイレ有,バス・ト		
備考			

情報更新日 2026年5月21日

No.MU0000009229



東京都知事(5)第78530号
公益社団法人 全国宅地建物取引業協会連合会

株式会社ミルフォード・リアルエステート 武蔵小山店

東京都品川区小山3丁目26-1

TEL:03-5498-3640

FAX:03-5498-3641

E-mail: musako@milford.co.jp



携帯サイトから物件詳細を閲覧できます!

取引態様	手数料負担の割合	貸主	0%	借主	100%
仲介先物	手数料配分の割合	元付	0%	客付	100%