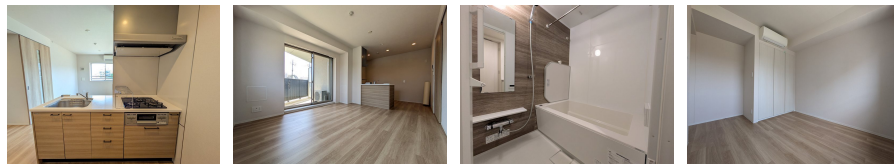
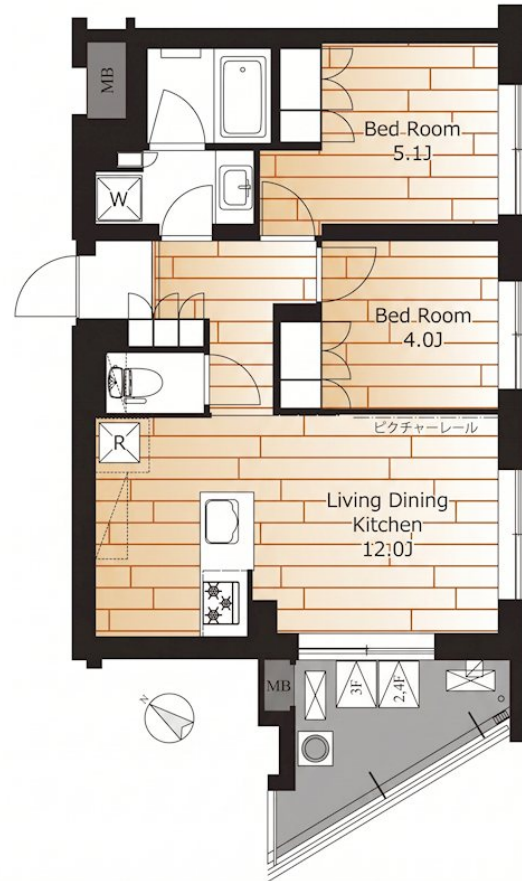


FOR RENT

オートロック 角住戸



間取りの「S」はサービスルーム(納戸)です。

図面と現況が異なる場合は現況が優先となります。

賃料	362,000円		
間取り	2LDK	物件種別	マンション
管理費	8,000円	共益費	-
雑費	-		
敷金	1ヶ月	礼金	1ヶ月
敷引/償却金	-/-	保証金	-
交通	東急東横線 学芸大学駅 徒歩8分 東急東横線 祐天寺駅 徒歩15分		
物件所在地	東京都目黒区中央町1丁目15-8		
建物名・部屋番号	フレンシア学芸大学 201号室		
構造・規模	鉄筋コンクリート 4階建 2階		
専有面積	50.16㎡	向き	南西
築年月	2020年1月15日	入居時期	2026年5月下旬
仲介料	1.1ヶ月	損害保険	有 22,000円 24ヶ月
更新料	新賃料 1ヶ月	契約期間	2年
駐車場			
その他費用	[一時金] 鍵交換費用：30,800円 24時間サポート：16,500円		
入居諸条件	ペット相談 楽器等の使用不可 二人可 法人可		
保証会社	必須 エボスカード 初回100% 月550円 年1万円 必ずレイズ/イタンジの図面を確認ください		
設備	TVインターホン,エアコン3台,カウンターキッチン,ガスキッチン,ガスコンロ 設置済,システムキッチン		
備考			

情報更新日 2026年5月21日

No.MU0000009248



東京都知事(5)第78530号
公益社団法人 全国宅地建物取引業協会連合会

株式会社ミルフォード・リアルエステート 武蔵小山店

東京都品川区小山3丁目26-1

TEL:03-5498-3640

FAX:03-5498-3641

E-mail: musako@milford.co.jp



携帯サイトから物件詳細を閲覧できます!

取引態様	手数料負担の割合	貸主	0%	借主	100%
仲介先物	手数料配分の割合	元付	0%	客付	100%