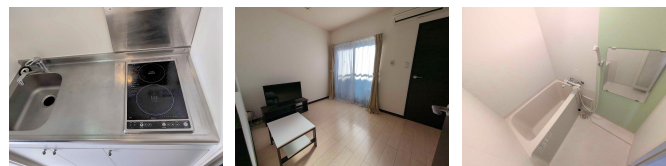
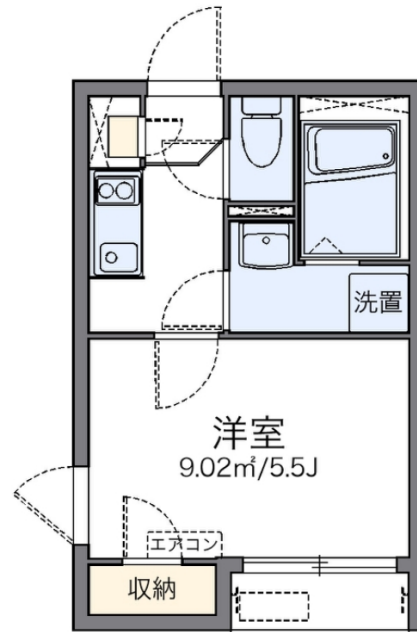
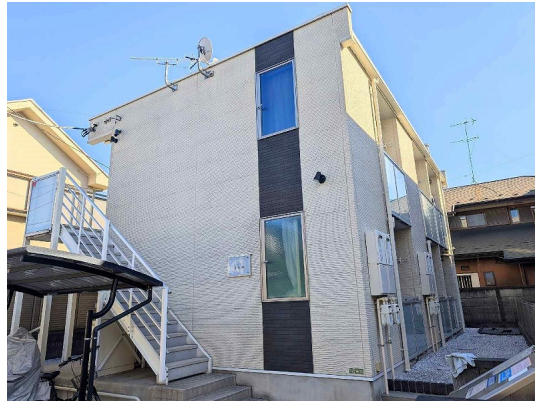


# FOR RENT

防犯カメラ 2F以上



間取りの「S」はサービスルーム(納戸)です。

図面と現況が異なる場合は現況が優先となります。

賃料	119,000円		
間取り	1K	物件種別	アパート
管理費	5,500円	共益費	無
雑費	無		
敷金	無	礼金	1ヶ月
敷引/償却金	-/-	保証金	-
交通	東急池上線 雪が谷大塚駅 徒歩12分 東急東横線 田園調布駅 徒歩12分		
物件所在地	東京都世田谷区東玉川2丁目14-12		
建物名・部屋番号	レオネクスト東玉川 201号室		
構造・規模	木造 2階建 2階		
専有面積	19.71㎡	向き	南西
築年月	2015年4月	入居時期	2026年5月下旬
仲介料	1ヶ月	損害保険	有 26,680円 24ヶ月
更新料	16,500円	契約期間	2年
駐車場	駐輪場		
その他費用	[一時金] 室内清掃費用：41,800円		
入居諸条件			
保証会社	必須 保証会社の利用：利用料の100%～120%		
設備	電気コンロ バス・トイレ別 浴室乾燥 温水洗浄便座 洗面所独立 エアコン 家電付 家具付		
備考			

情報更新日 2026年5月21日

No.MU0000009259



東京都知事(5)第78530号  
公益社団法人 全国宅地建物取引業協会連合会

株式会社ミルフォード・リアルエステート 武蔵小山店

東京都品川区小山3丁目26-1

TEL:03-5498-3640

FAX:03-5498-3641

E-mail: musako@milford.co.jp



携帯サイトから物件詳細を閲覧できます！

取引態様	手数料負担の割合	貸主	100%	借主	0%
仲介先物	手数料配分の割合	元付	0%	客付	100%