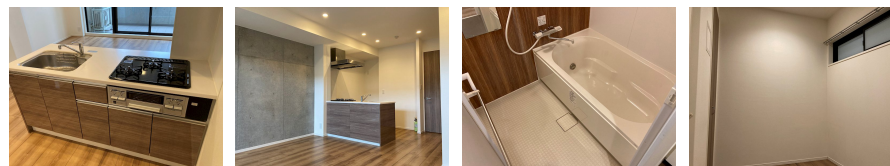
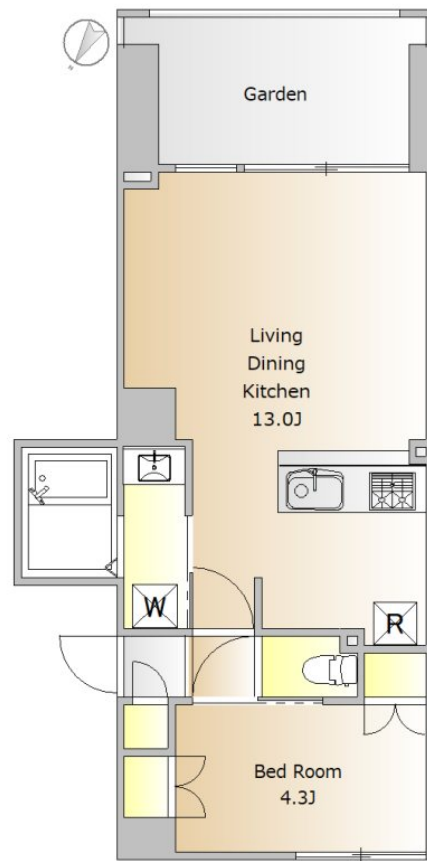


# FOR RENT

オートロック 角住戸



間取りの「S」はサービスルーム(納戸)です。

図面と現況が異なる場合は現況が優先となります。

賃料	179,000円		
間取り	1LDK	物件種別	マンション
管理費	10,000円	共益費	-
雑費	-		
敷金	1ヶ月	礼金	1ヶ月
敷引/償却金	-/-	保証金	-
交通	東急東横線 田園調布駅 徒歩6分 東急目黒線 奥沢駅 徒歩9分		
物件所在地	東京都世田谷区玉川田園調布2丁目5-1		
建物名・部屋番号	田園調布レジデンス 101号室		
構造・規模	鉄筋コンクリート 5階建 1階		
専有面積	38.71㎡	向き	南東
築年月	2016年3月4日	入居時期	2027年6月中旬
仲介料	1.1ヶ月	損害保険	有
更新料	新賃料 1ヶ月	契約期間	2年
駐車場	有(敷地内) 33000円/月 1台駐車可 駐輪場		
その他費用	[一時金] 鍵交換費用: 25,960円 24時間サポート: 16,500円		
入居諸条件	ペット不可 楽器等の使用不可 二人可 高齢者不可		
保証会社	必須 エボスカード 初回100% 月550円 年1万円 必ずレイズ/イタジジの図面を確認ください		
設備	3口以上コンロ, TVインターホン, エアコン, ガスキッチン, ガスコンロ設置済, クローゼット2ヶ所, シス		
備考			

情報更新日 2026年5月21日

No.MU0000009262



東京都知事(5)第78530号  
公益社団法人 全国宅地建物取引業協会連合会

株式会社ミルフォード・リアルエステート 武蔵小山店

東京都品川区小山3丁目26-1

TEL:03-5498-3640

FAX:03-5498-3641

E-mail: musako@milford.co.jp



携帯サイトから物件詳細を閲覧できます!

取引態様	手数料負担の割合	貸主	0%	借主	100%
仲介先物	手数料配分の割合	元付	0%	客付	100%