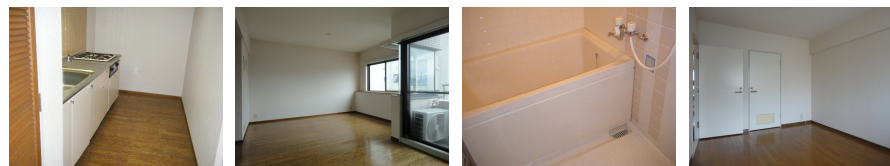
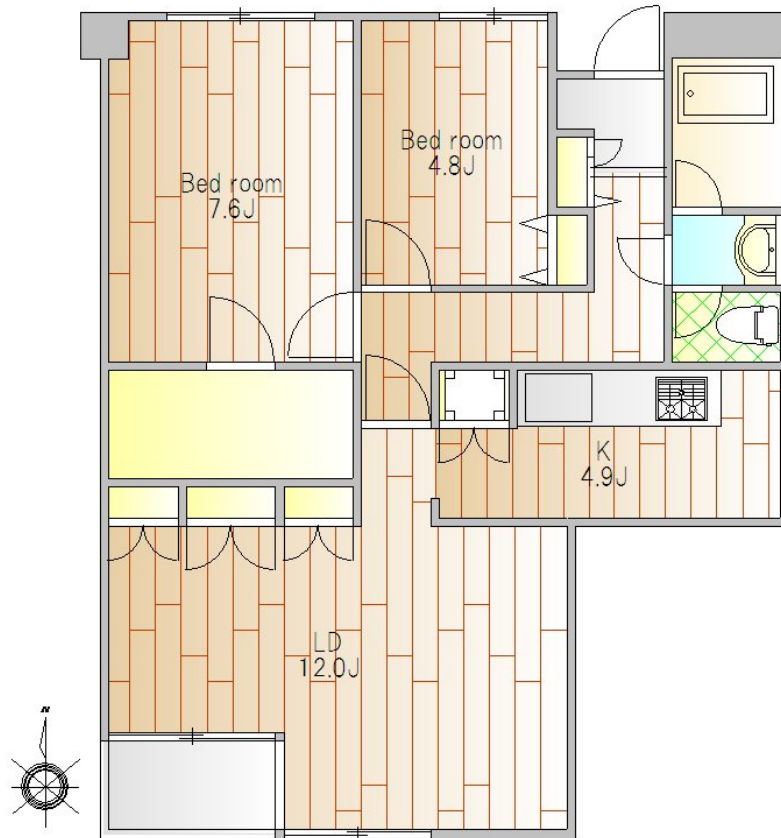


FOR RENT

オートロック



間取りの「S」はサービスルーム(納戸)です。

図面と現況が異なる場合は現況が優先となります。

賃料	230,000円		
間取り	2LDK	物件種別	マンション
管理費	無	共益費	-
雑費	-		
敷金	2ヶ月	礼金	1ヶ月
敷引/償却金	-/-	保証金	-
交通	東急東横線 学芸大学駅 徒歩4分 東急東横線 都立大学駅 徒歩18分		
物件所在地	東京都目黒区碑文谷 6丁目1-18		
建物名・部屋番号	高雅ホームズ学芸大 309号室		
構造・規模	鉄筋コンクリート 5階建 3階		
専有面積	69.96㎡	向き	南
築年月	1989年5月25日	入居時期	即時
仲介料	1.1ヶ月	損害保険	有 22,000円 24ヶ月
更新料	新賃料 1ヶ月	契約期間	2年
駐車場	有(敷地内) 30800 ~ 33000円/月		
その他費用	[一時金] 24時間サポート : 16,500円 鍵交換代 : 27,500円		
入居諸条件	ペット不可 事務所不可 楽器等の使用不可 二人可		
保証会社	必須 エボスカード 初回100% 月550円 年1万円 必ずレインズ/イタンジの図面を確認ください		
設備	3口以上コンロ, T V インターホン, エアコン, ガスキッチン, クローゼット, システムキッチン, シャワー,		
備考			

情報更新日 2026年5月21日

No.MU0000009290



東京都知事(5)第78530号
公益社団法人 全国宅地建物取引業協会連合会

株式会社ミルフォード・リアルエステート 武蔵小山店

東京都品川区小山3丁目26-1

TEL:03-5498-3640

FAX:03-5498-3641

E-mail: musako@milford.co.jp



携帯サイトから物件詳細を閲覧できます!

取引態様	手数料負担の割合	貸主	0%	借主	100%
仲介先物	手数料配分の割合	元付	0%	客付	100%