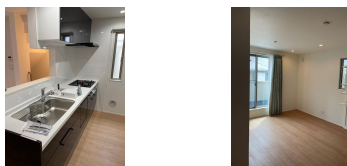
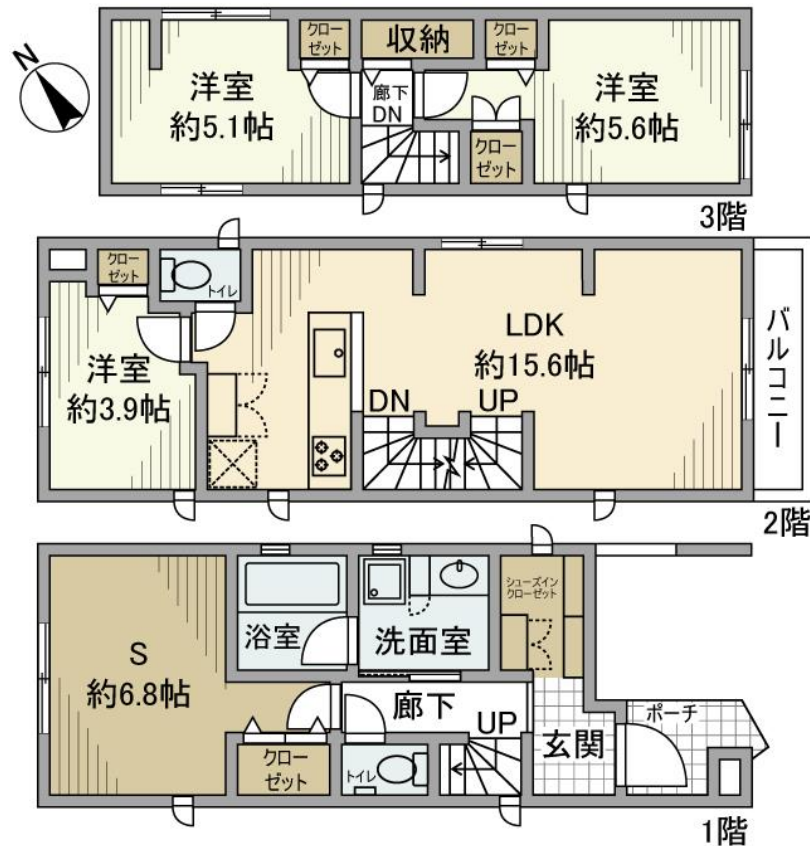


# FOR RENT

## 暮らす人をやさしく包み込むくつろぎの家

複数駅・路線利用可/南東向き/駐車スペース1台分/カウンターキッチン/



賃料	290,000円		
間取り	3SLDK	物件種別	戸建
管理費	無	共益費	無
雑費	無		
敷金	2ヶ月	礼金	1ヶ月
敷引/償却金	-/-	保証金	-
交通	京浜東北線 大森(東京)駅 徒歩13分 京急本線 平和島駅 徒歩17分		
物件所在地	東京都大田区山王3丁目12-12		
建物名・部屋番号	山王戸建		
構造・規模	木造 3階建 0階		
専有面積	90.2㎡	向き	南東
築年月	2023年3月	入居時期	2026年6月22日
仲介料	-	損害保険	有 25,500円 24ヶ月
更新料		契約期間	定借 2029/3/10迄
駐車場	付(無料)		
その他費用	[一時金] リロサボプラス加入料(月額): 2,500円 駐車場登録料 1台(利用時のみ): 11,000円 除菌施工料(契約時のみ): 19,800円		
入居諸条件	ペット不可 事務所不可 楽器等の使用相談 法人可		
保証会社	必須 保証会社 要: 初回 賃料総額100% + 月額 賃料総額2% (最低1,000円)		
設備	システムキッチン ガスコンロ設置済 3口以上コンロ 食器洗浄乾燥機 バス・トイレ別 追い焚き風呂		
備考			

間取りの「S」はサービスルーム(納戸)です。

図面と現況が異なる場合は現況が優先となります。

情報更新日 2026年5月29日

No.MU0000009356



東京都知事(5)第78530号  
公益社団法人 全国宅地建物取引業協会連合会

株式会社ミルフォード・リアルエステート 武蔵小山店

東京都品川区小山3丁目26-1

TEL:03-5498-3640

FAX:03-5498-3641

E-mail: musako@milford.co.jp



携帯サイトから物件詳細を閲覧できます!

取引態様	手数料負担の割合	貸主	0%	借主	100%
仲介先物	手数料配分の割合	元付	0%	客付	100%