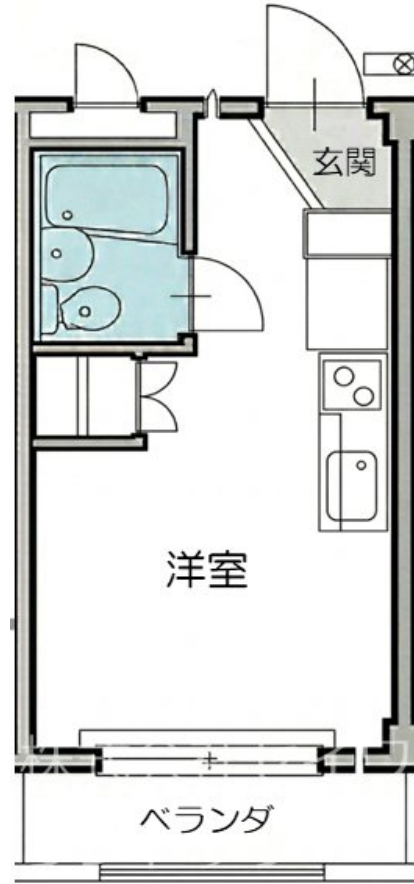


FOR RENT

オートロック,最上階,眺望良好,メールボックス

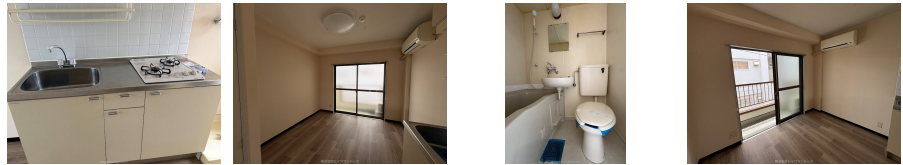


賃料	65,000円		
間取り	1K	物件種別	マンション
管理費	3,000円	共益費	-
雑費	-		
敷金	1ヶ月	礼金	1ヶ月
敷引/償却金	-/-	保証金	-
交通	東急東横線 多摩川駅 徒歩8分 東急目黒線 多摩川駅 徒歩8分		
物件所在地	東京都大田区田園調布1丁目27-3		
建物名・部屋番号	WIN田園調布 305号室		
構造・規模	鉄骨 3階建 3階		
専有面積	16.2㎡	向き	南東
築年月	1990年4月25日	入居時期	即時
仲介料	1.1ヶ月	損害保険	有 19,000円 24ヶ月
更新料	新賃料 1ヶ月	契約期間	2年
駐車場	無		
その他費用	[一時金] 除菌代 必須: 11,000円 鍵交換代: 22,000円 [月次費用] 安心サポート料 必須: 1,100円		
入居諸条件	ペット不可 事務所不可 楽器等の使用不可 法人可		
保証会社	必須 エルズサポート:初回50% 年間保証料:15,000円		
設備	2口コンロ,インターホン,エアコン,ガスキッチン,クローゼット,システムキッチン,シャワー,シューズ		
備考			

賃貸 マンション 東急東横線「多摩川」駅 徒歩 8分
1R
オートロック完備♪最上階東南向き!

賃料 65,000円
敷金 1ヶ月 礼金 1ヶ月
管理費 3,000円/月 共益費 無し
更新料 新賃料1ヶ月分
仲介料 1.1ヶ月分
保証会社 エルズサポート
契約期間 2年
入居時期 即時
築年 1990年4月25日
専有面積 16.2㎡
バルコニー あり
駐車場 無し

株式会社セイワランドック本店
TEL:04-2920-3388
E-mail: musako@milford.co.jp



間取りの「S」はサービスルーム(納戸)です。

図面と現況が異なる場合は現況が優先となります。

情報更新日 2026年6月5日

No.MU0000009390



東京都知事(5)第78530号
公益社団法人 全国宅地建物取引業協会連合会
株式会社ミルフォード・リアルエステート 武蔵小山店
東京都品川区小山3丁目26-1
TEL:03-5498-3640 FAX:03-5498-3641
E-mail: musako@milford.co.jp



携帯サイトから物件詳細を閲覧できます!

取引態様	手数料負担の割合	貸主	0%	借主	100%
仲介先物	手数料配分の割合	元付	0%	客付	100%