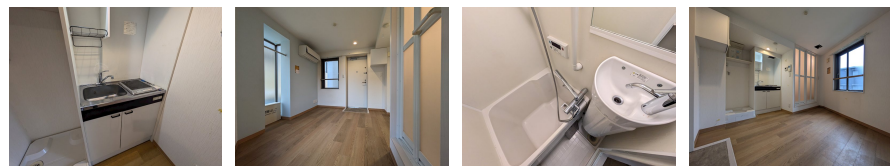
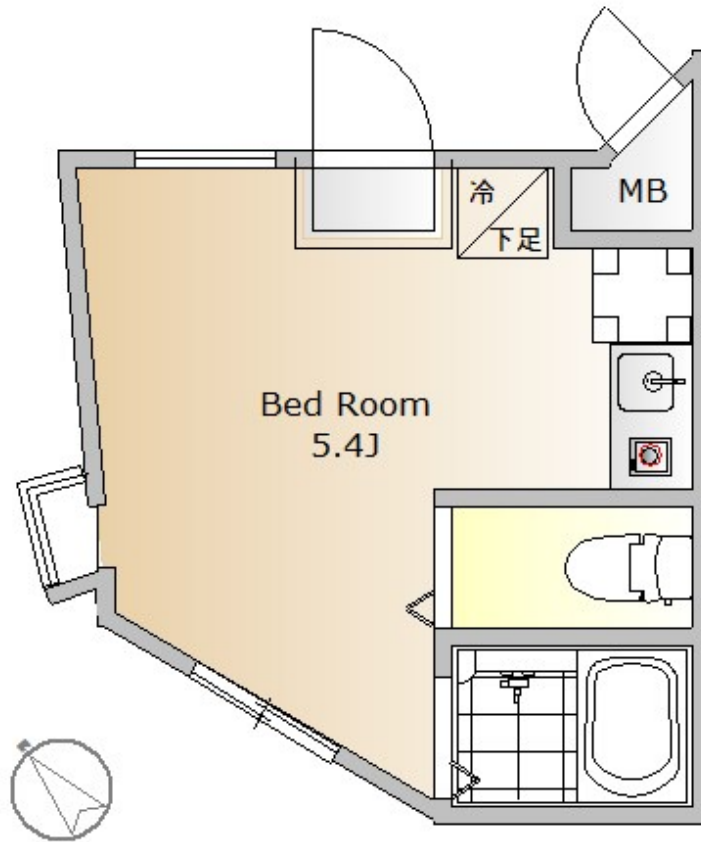


# FOR RENT

2F以上 1フロア2住戸 オートロック ダブルロック 角住戸



間取りの「S」はサービスルーム(納戸)です。

図面と現況が異なる場合は現況が優先となります。

賃料	81,000円		
間取り	1R	物件種別	マンション
管理費	6,000円	共益費	-
雑費	-		
敷金	無	礼金	無
敷引/償却金	-/-	保証金	-
交通	東急目黒線 洗足駅 徒歩4分 東急大井町線 北千束駅 徒歩5分		
物件所在地	東京都大田区北千束1丁目5-3		
建物名・部屋番号	plus kitasenzoku 301号室		
構造・規模	鉄筋コンクリート 5階建 3階		
専有面積	12.26㎡	向き	南西
築年月	2018年2月20日	入居時期	2026年6月下旬予定
仲介料	1.1ヶ月	損害保険	有 20,000円 24ヶ月
更新料	新賃料 1ヶ月	契約期間	2年
駐車場			
その他費用	[一時金] 24時間サポート: 16,500円 鍵交換代: 44,000円 クリーニング代: 55,000円		
入居諸条件	ペット不可 事務所不可 楽器等の使用不可		
保証会社	必須 エボスカード 初回100% 月550円 年1万円 必ずレインズ/イタンジの図面を確認ください		
設備	IHクッキングヒーター, TVインターホン, エアコン, システムキッチン, シャワー, ネット使用料不要, パ		
備考			

情報更新日 2026年6月5日

No.MU0000009403



東京都知事(5)第78530号  
公益社団法人 全国宅地建物取引業協会連合会

株式会社ミルフォード・リアルエステート 武蔵小山店

東京都品川区小山3丁目26-1

TEL:03-5498-3640

FAX:03-5498-3641

E-mail: musako@milford.co.jp



携帯サイトから物件詳細を閲覧できます!

取引態様	手数料負担の割合	貸主	0%	借主	100%
仲介先物	手数料配分の割合	元付	0%	客付	100%