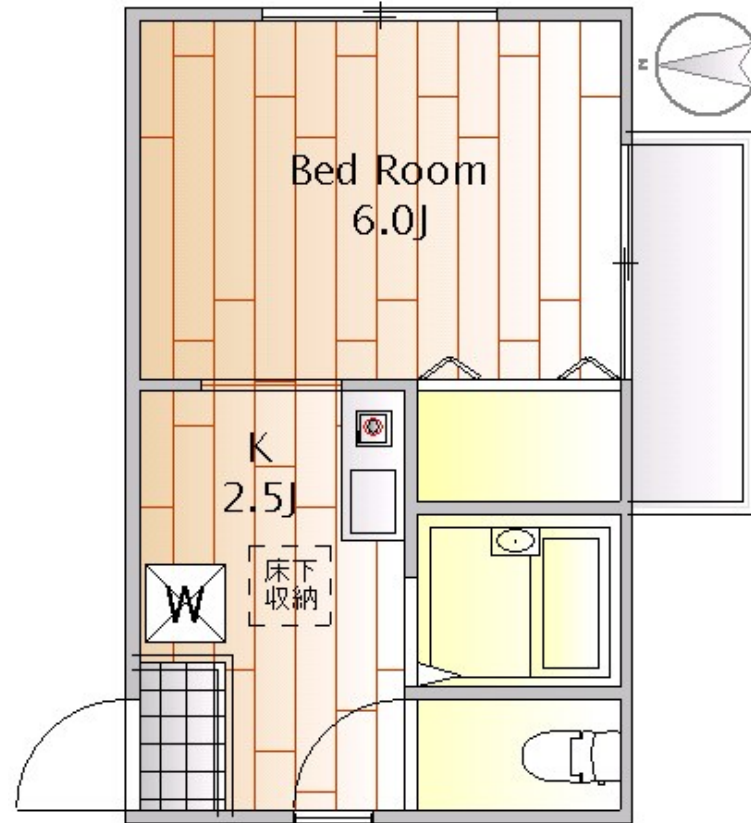


FOR RENT

閑静な住宅街 角住戸 2面採光



間取りの「S」はサービスルーム(納戸)です。

図面と現況が異なる場合は現況が優先となります。

賃料	82,000円		
間取り	1K	物件種別	アパート
管理費	3,000円	共益費	-
雑費	-		
敷金	1ヶ月	礼金	1ヶ月
敷引/償却金	-/-	保証金	-
交通	東急東横線 学芸大学駅 徒歩8分 東急東横線 祐天寺駅 徒歩14分		
物件所在地	東京都目黒区中央町1丁目9-24		
建物名・部屋番号	ガーデンハイツ秀 101号室		
構造・規模	木造 2階建 1階		
専有面積	21㎡	向き	南
築年月	1991年7月1日	入居時期	2026年6月下旬
仲介料	1.1ヶ月	損害保険	有 20,000円 24ヶ月
更新料	新賃料 1ヶ月	契約期間	2年
駐車場	無		
その他費用	[一時金] 24時間サポート: 16,500円		
入居諸条件	ペット不可 楽器等の使用不可 法人相談 単身限定		
保証会社	必須 エボスカード 初回: 月額総賃料の100% 年間1万円 月額550円 必ずレイズ/イタンジの図		
設備	IHキッチンヒーター, エアコン, クローゼット, システムキッチン, シャワー, トイレ有, バス・トイレ別		
備考			

情報更新日 2026年6月19日

No.MU0000009523



東京都知事(5)第78530号
公益社団法人 全国宅地建物取引業協会連合会

株式会社ミルフォード・リアルエステート 武蔵小山店

東京都品川区小山3丁目26-1

TEL:03-5498-3640

FAX:03-5498-3641

E-mail: musako@milford.co.jp



携帯サイトから物件詳細を閲覧できます!

取引態様	手数料負担の割合	貸主	0%	借主	100%
仲介先物	手数料配分の割合	元付	0%	客付	100%