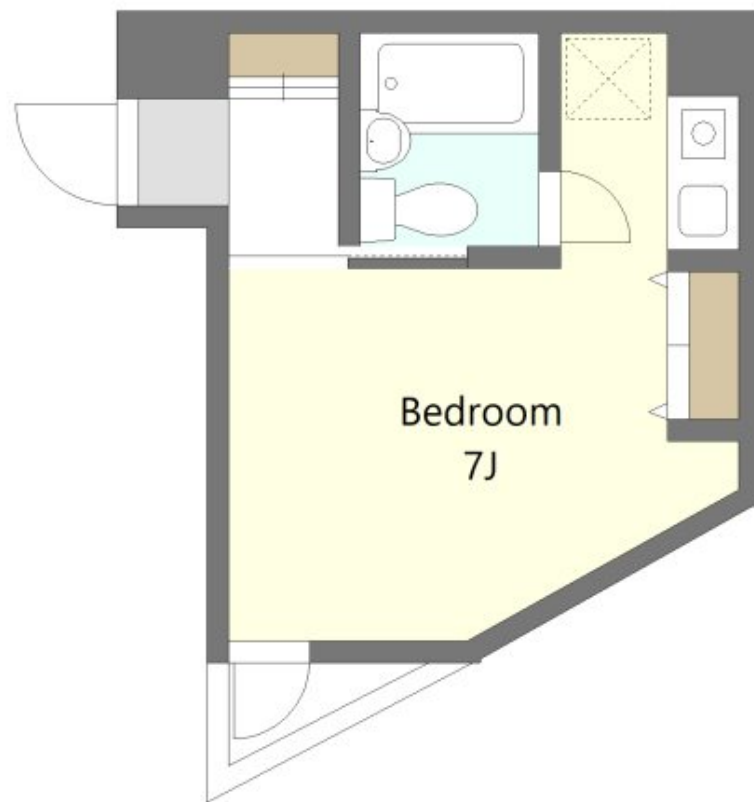


FOR RENT

2F以上 角住戸



間取りの「S」はサービスルーム(納戸)です。

図面と現況が異なる場合は現況が優先となります。

賃料	65,000円		
間取り	1R	物件種別	マンション
管理費	3,000円	共益費	-
雑費	-		
敷金	1ヶ月	礼金	1ヶ月
敷引/償却金	-/-	保証金	-
交通	東急目黒線 武蔵小山駅 徒歩15分 東急東横線 学芸大学駅 徒歩15分		
物件所在地	東京都目黒区目黒本町1丁目10-13		
建物名・部屋番号	メゾングリーンズ 3B号室		
構造・規模	鉄筋コンクリート 3階建 3階		
専有面積	20.39㎡	向き	南西
築年月	1995年5月29日	入居時期	相談
仲介料	1.1ヶ月	損害保険	有 19,000円 24ヶ月
更新料	新賃料 1ヶ月	契約期間	2年
駐車場			
その他費用	[一時金] 24時間コールセンター : 16,500円		
入居諸条件	ペット不可 事務所不可 楽器等の使用不可		
保証会社	必須 保証会社契約要 (エボスROOMID、契約時初回保証料総賃料0.5か月分、毎月総賃料1%月次保証料)		
設備	ガスコンロ設置済 IHクッキングヒーター ユニットバス バス有 パストイレ同室 トイレ有 洗面台		
備考			

情報更新日 2026年6月22日

No.MU0000009538



東京都知事(5)第78530号
公益社団法人 全国宅地建物取引業協会連合会

株式会社ミルフォード・リアルエステート 武蔵小山店

東京都品川区小山3丁目26-1

TEL:03-5498-3640

FAX:03-5498-3641

E-mail: musako@milford.co.jp



携帯サイトから物件詳細を閲覧できます!

取引態様	手数料負担の割合	貸主	0%	借主	100%
仲介先物	手数料配分の割合	元付	0%	客付	100%