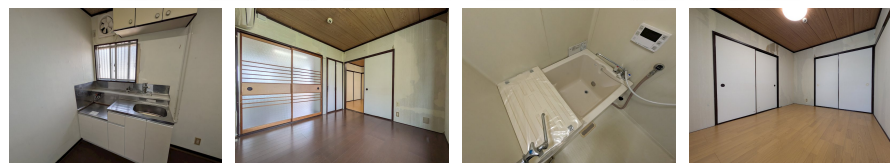
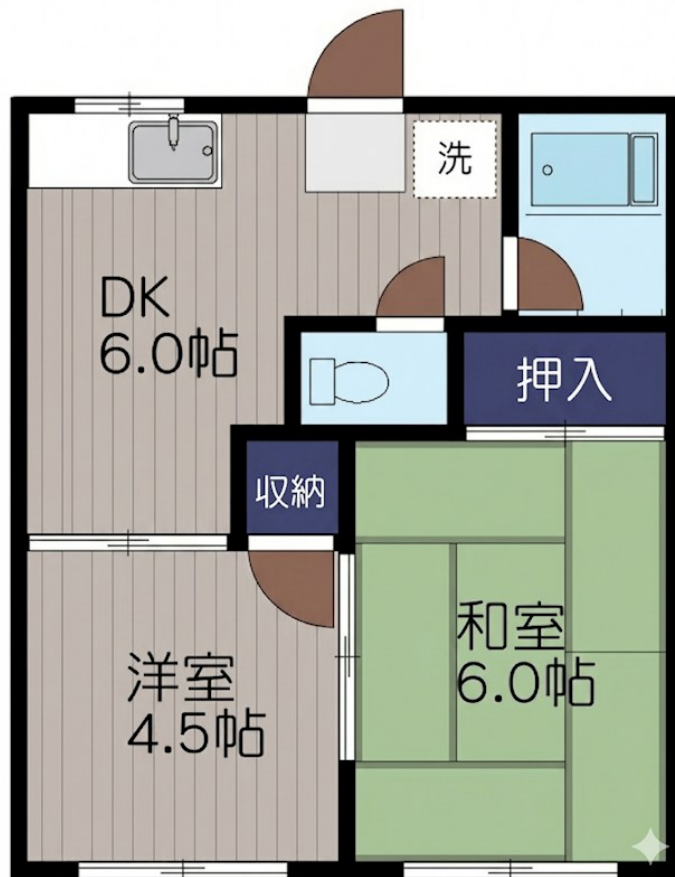


FOR RENT

最上階 2F以上 角住戸



間取りの「S」はサービスルーム(納戸)です。

図面と現況が異なる場合は現況が優先となります。

賃料	90,000円		
間取り	2DK	物件種別	アパート
管理費	5,000円	共益費	-
雑費	-		
敷金	1ヶ月	礼金	1ヶ月
敷引/償却金	-/-	保証金	-
交通	東急東横線 学芸大学駅 徒歩13分 東急田園都市線 駒沢大学駅 徒歩17分		
物件所在地	東京都世田谷区野沢3丁目22-3		
建物名・部屋番号	ケヤキハイツ 201号室		
構造・規模	軽量鉄骨 2階建 2階		
専有面積	32.02㎡	向き	南東
築年月	1982年4月1日	入居時期	即時
仲介料	1.1ヶ月	損害保険	有 22,000円 24ヶ月
更新料	新賃料 1ヶ月	契約期間	定期借家契約 2年
駐車場			
その他費用	[一時金] 24時間サポート: 16,500円 鍵交換代: 27,500円		
入居諸条件	ペット不可 事務所可 楽器等の使用不可 二人相談		
保証会社	必須 エボスカード 初回100% 月550円 年1万円 必ずレイズ/イタジジの図面を確認ください		
設備	エアコン, ガスキッチン, ガスコンロ設置可, クローゼット, シャワー, バス・トイレ別, フローリング, 押入		
備考			

情報更新日 2026年6月22日

No.MU0000009547



東京都知事(5)第78530号
公益社団法人 全国宅地建物取引業協会連合会

株式会社ミルフォード・リアルエステート 武蔵小山店

東京都品川区小山3丁目26-1

TEL:03-5498-3640

FAX:03-5498-3641

E-mail: musako@milford.co.jp



携帯サイトから物件詳細を閲覧できます!

取引態様	手数料負担の割合	貸主	0%	借主	100%
仲介先物	手数料配分の割合	元付	0%	客付	100%