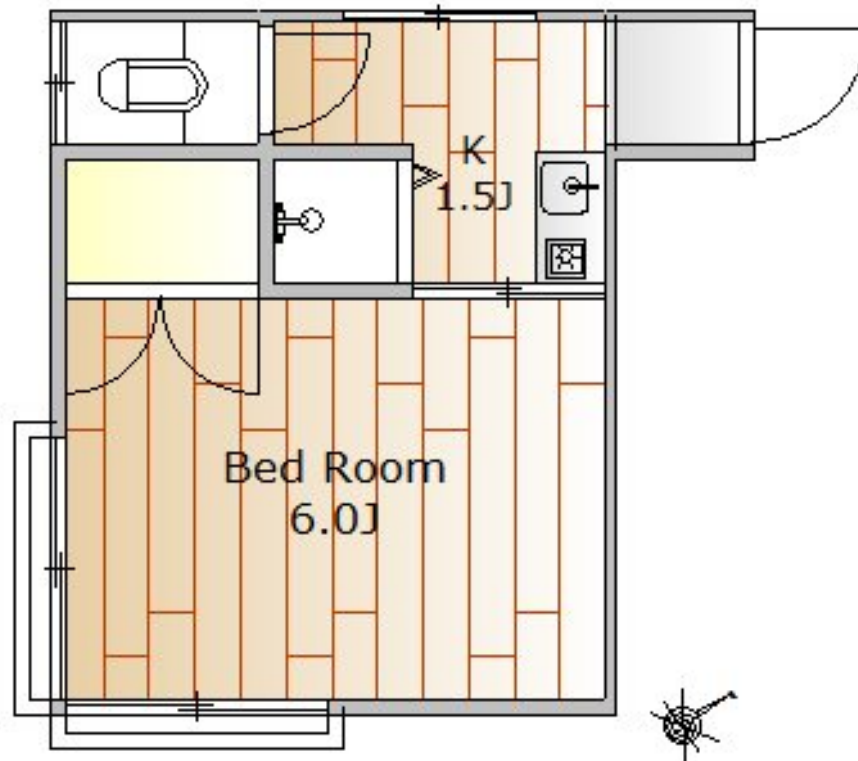


FOR RENT

事務所利用可、倉庫利用可



間取りの「S」はサービスルーム(納戸)です。

図面と現況が異なる場合は現況が優先となります。

賃料	59,400円		
間取り	1R	物件種別	アパート
管理費	4,400円	共益費	-
雑費	-		
敷金	1ヶ月	礼金	1.1ヶ月
敷引/償却金	-/-	保証金	-
交通	東急東横線 都立大学駅 徒歩12分 東急東横線 学芸大学駅 徒歩16分		
物件所在地	東京都目黒区柿の木坂2丁目18-15		
建物名・部屋番号	ドウェルさかえ 215号室		
構造・規模	木造 2階建 2階		
専有面積	16.2㎡	向き	南東
築年月	1970年1月15日	入居時期	相談
仲介料	1.1ヶ月	損害保険	有 22,500円 24ヶ月
更新料	新賃料 1ヶ月	契約期間	2年
駐車場	空無		
その他費用	[一時金] 鍵交換代: 27,500円		
入居諸条件	ペット不可 事務所相談 楽器等の使用不可 单身可		
保証会社	必須 エボスカード 初回100% 月550円 年1万円 必ずレイズ/イタジジの図面を確認ください		
設備	エアコン、トイレ有、給湯、光ファイバー、シャワールーム		
備考			

情報更新日 2026年6月22日

No.MU0000009549



東京都知事(5)第78530号
公益社団法人 全国宅地建物取引業協会連合会

株式会社ミルフォード・リアルエステート 武蔵小山店

東京都品川区小山3丁目26-1

TEL:03-5498-3640

FAX:03-5498-3641

E-mail: musako@milford.co.jp



携帯サイトから物件詳細を閲覧できます!

取引態様	手数料負担の割合	貸主	0%	借主	100%
仲介先物	手数料配分の割合	元付	0%	客付	100%