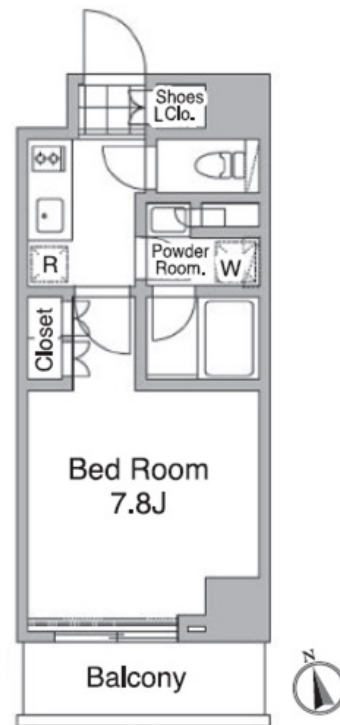


# FOR RENT

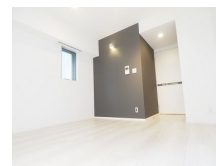
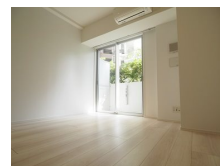
防犯カメラ オートロック



**C1 type 1K 25.31㎡**  
※ルーフバルコニー (406号室のみ)



※一部形状が違います。



間取りの「S」はサービスルーム(納戸)です。

図面と現況が異なる場合は現況が優先となります。

賃料	143,000円		
間取り	1K	物件種別	マンション
管理費	15,000円	共益費	無
雑費	無		
敷金	無	礼金	無
敷引/償却金	-/無	保証金	-
交通	山手線 目黒駅 徒歩10分 東京メトロ南北線 目黒駅 徒歩10分		
物件所在地	東京都目黒区目黒 2丁目10-18		
建物名・部屋番号	レジディア目黒 0101号室		
構造・規模	鉄筋コンクリート 10階建 1階		
専有面積	25.31㎡	向き	南
築年月	2016年1月	入居時期	2026年8月上旬
仲介料	-	損害保険	有 21,500円 24ヶ月
更新料	1ヶ月	契約期間	2年
駐車場	有(敷地内) 39600円/月 ~ 1台駐車可 駐輪場 バイク置き場		
その他費用	[一時金] 鍵交換代金 : 33,000円		
入居諸条件	ペット不可		
保証会社	必須 【IRS】IUCレジデンシャルサポート : 初回契約時 : 40%、更新時 : 10,000円、月額 : 1,000円、保証会社の更新は1年毎となります		
設備	エレベーター 宅配BOX		
備考			

情報更新日 2026年7月2日

No.MU0000009599



東京都知事(5)第78530号  
公益社団法人 全国宅地建物取引業協会連合会

**株式会社ミルフォード・リアルエステート 武蔵小山店**

東京都品川区小山3丁目26-1

TEL:03-5498-3640

FAX:03-5498-3641

E-mail : musako@milford.co.jp



携帯サイトから物件詳細を閲覧できます!

取引態様	手数料負担の割合	貸主	0%	借主	100%
仲介先物	手数料配分の割合	元付	0%	客付	100%