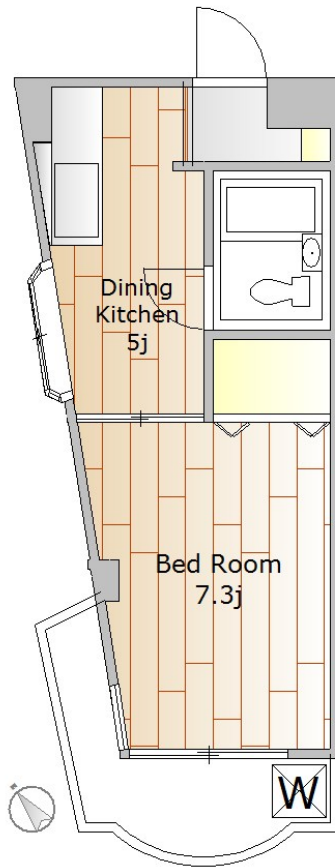


FOR RENT

2F以上 オートロック 角住戸 2面採光



間取りの「S」はサービスルーム(納戸)です。

図面と現況が異なる場合は現況が優先となります。

情報更新日 2026年7月3日

No.MU0000009619

賃料	80,000円		
間取り	1DK	物件種別	マンション
管理費	5,000円	共益費	-
雑費	-		
敷金	1ヶ月	礼金	1ヶ月
敷引/償却金	-/-	保証金	-
交通	東急東横線 祐天寺駅 徒歩17分 東急東横線 学芸大学駅 徒歩20分		
物件所在地	東京都目黒区中町1丁目6-20		
建物名・部屋番号	リバティーハウス 208号室		
構造・規模	鉄筋コンクリート 3階建 2階		
専有面積	23.37㎡	向き	南西
築年月	1987年2月2日	入居時期	即時
仲介料	1.1ヶ月	損害保険	有 20,000円 24ヶ月
更新料	新賃料 1ヶ月	契約期間	2年
駐車場	空無		
その他費用	[一時金] 24時間サポート: 16,500円 鍵交換費: 27,500円		
入居諸条件	ペット相談 楽器等の使用不可 法人相談 単身限定		
保証会社	必須 エボスカード 初回: 月額総賃料の100% 年間1万円 月額550円 必ずレインズ/イタンジの図		
設備	2口コンロ, エアコン, ガスキッチン, ガスコンロ設置可, クローゼット, シャワー, シューズボックス, トイ		
備考			



東京都知事(5)第78530号
公益社団法人 全国宅地建物取引業協会連合会

株式会社ミルフォード・リアルエステート 武蔵小山店

東京都品川区小山3丁目26-1

TEL:03-5498-3640

FAX:03-5498-3641

E-mail: musako@milford.co.jp



携帯サイトから物件詳細を閲覧できます!

取引態様	手数料負担の割合	貸主	0%	借主	100%
仲介先物	手数料配分の割合	元付	0%	客付	100%