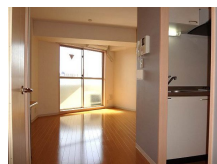
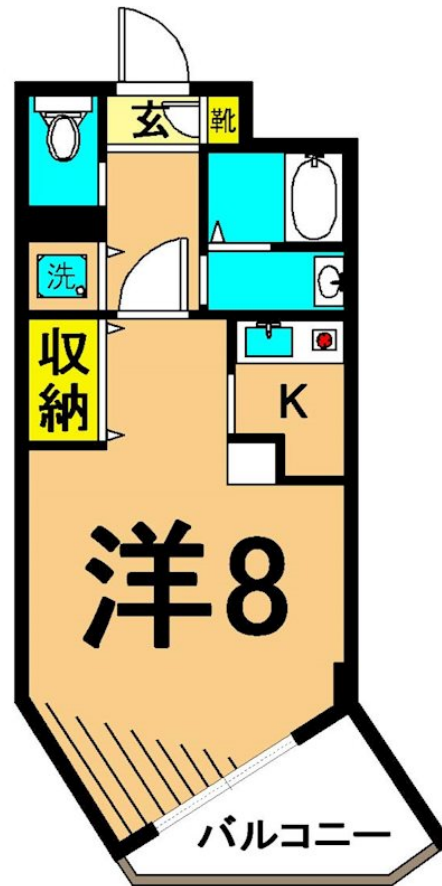


# FOR RENT

2F以上 オートロック モニタ付オートロック



間取りの「S」はサービスルーム(納戸)です。

図面と現況が異なる場合は現況が優先となります。

賃料	84,000円		
間取り	1K	物件種別	マンション
管理費	6,000円	共益費	無
雑費	無		
敷金	1ヶ月	礼金	1ヶ月
敷引/償却金	-1ヶ月	保証金	無
交通	東急多摩川線 武蔵新田駅 徒歩5分 東急多摩川線 下丸子駅 徒歩10分		
物件所在地	東京都大田区下丸子1丁目17-17		
建物名・部屋番号	メゾン・ド・ゼファー 305号室		
構造・規模	鉄筋コンクリート 5階建 3階		
専有面積	28㎡	向き	西
築年月	2003年10月31日	入居時期	2026年3月中旬
仲介料	1.1ヶ月	損害保険	有 18,000円 24ヶ月
更新料	新賃料 1ヶ月	契約期間	2年
駐車場	有(敷地内) 25300円/月 ~ 駐輪場 バイク置き場		
その他費用	[一時金] 24時間安心サポート: 16,500円		
入居諸条件			
保証会社	必須 初回保証料: 月額総賃料の100% 以降1年毎: 10,500円		
設備	エレベーター 敷地内ゴミ置き場 宅配BOX ガスコンロ設置済 ガスキッチン バス・トイレ別 バス有		
備考	バイク置き場新設。中型・大型相談(5,000円/月)		

情報更新日 2026年1月29日

No.OI0000007005



東京都知事(5)第78530号

公益社団法人 全国宅地建物取引業協会連合会

株式会社ミルフォード・リアルエステート 大井町店

東京都品川区東大井5丁目16-9

TEL:03-5715-0507

E-mail: ooi@milford.co.jp

FAX:03-5715-0509



携帯サイトから物件詳細を閲覧できます！

取引態様	手数料負担の割合	貸主	0%	借主	100%
仲介元付(専任)	手数料配分の割合	元付	0%	客付	100%