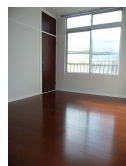
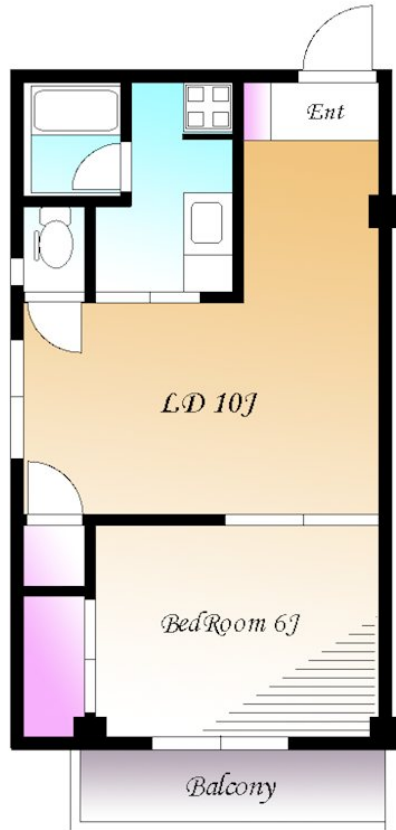


FOR RENT

角部屋

2F以上,メールボックス



間取りの「S」はサービスルーム(納戸)です。

図面と現況が異なる場合は現況が優先となります。

賃料	85,000円		
間取り	1LDK	物件種別	マンション
管理費	無	共益費	無
雑費	無		
敷金	1ヶ月	礼金	1ヶ月
敷引/償却金	6.6万円/-	保証金	無
交通	東急多摩川線 武蔵新田駅 徒歩4分 東急多摩川線 矢口渡駅 徒歩10分		
物件所在地	東京都大田区矢口1丁目23-29		
建物名・部屋番号	武蔵ハイムA棟 201号室		
構造・規模	鉄骨 3階建 2階		
専有面積	38.25㎡	向き	
築年月	1979年4月1日	入居時期	2026年9月下旬予定
仲介料	1.1ヶ月	損害保険	有 18,000円 24ヶ月
更新料	新賃料 1ヶ月	契約期間	2年
駐車場			
その他費用	[一時金] 24時間サポート: 16,500円		
入居諸条件			
保証会社	必須 初回保証料: 月額総賃料の100% 以降1年毎: 10,500円		
設備	ガスキッチン, ガスコンロ設置可, シャワー, トイレ有, パス・トイレ別, 給湯, 室内洗濯機置場, 収納有, 洗		
備考			

情報更新日 2026年6月29日

No.OI0000011067



東京都知事(5)第78530号
公益社団法人 全国宅地建物取引業協会連合会

株式会社ミルフォード・リアルエステート 大井町店

東京都品川区東大井5丁目16-9

TEL:03-5715-0507

FAX:03-5715-0509

E-mail: ooi@milford.co.jp



携帯サイトから物件詳細を閲覧できます!

取引態様	手数料負担の割合	貸主	0%	借主	100%
仲介元付(一般)	手数料配分の割合	元付	0%	客付	100%