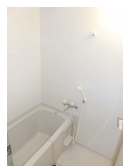
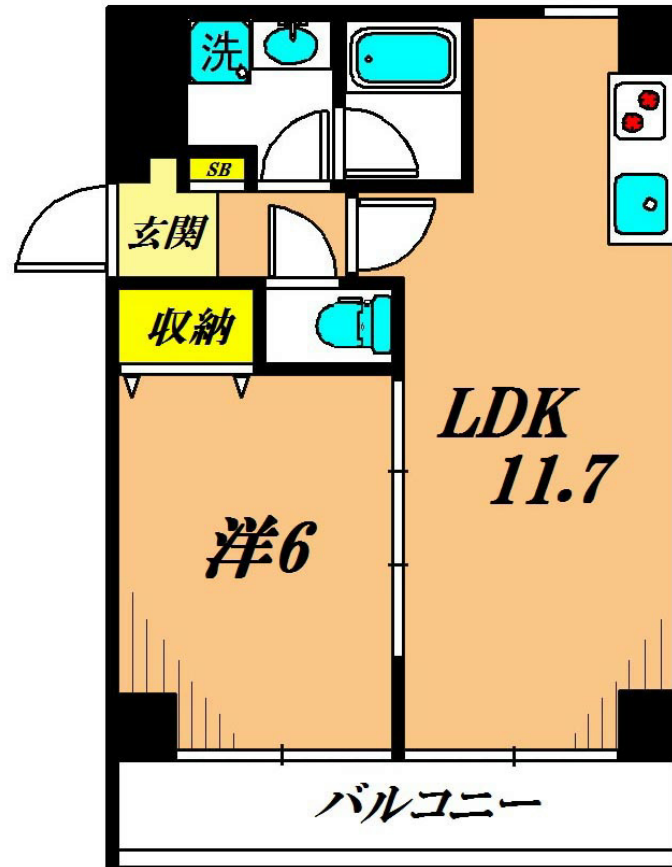


FOR RENT

2F以上,オートロック,メールボックス



間取りの「S」はサービスルーム(納戸)です。

図面と現況が異なる場合は現況が優先となります。

賃料	105,000円		
間取り	1LDK	物件種別	マンション
管理費	10,000円	共益費	-
雑費	-		
敷金	1ヶ月	礼金	1ヶ月
敷引/償却金	-/6.6万円	保証金	-
交通	東急多摩川線 武蔵新田駅 徒歩1分 東急池上線 千鳥町駅 徒歩8分		
物件所在地	東京都大田区矢口1丁目7-17		
建物名・部屋番号	メーゾン俊2nd 204号室		
構造・規模	鉄筋コンクリート 5階建 2階		
専有面積	37.07㎡	向き	南
築年月	2001年4月	入居時期	相談
仲介料	1.1ヶ月	損害保険	有 18,000円 24ヶ月
更新料	新賃料 1ヶ月	契約期間	2年
駐車場			
その他費用	[一時金] クラシード24: 16,500円 鍵交換費用(変動可能性有): 30,800円		
入居諸条件			
保証会社	必須 JACCS 初回保証委託料: 総賃料100% 継続保証料: 1年ごとに10,500円		
設備	2口コンロ,エアコン,ガスキッチン,ガスコンロ設置済,ガス給湯,クローゼット,システムキッチン,シャ		
備考	1年未満の解約は短期違約金として賃料の1ヶ月分を頂戴いたします 掲載写真は同タイプの他の階のお部屋です		

情報更新日 2026年1月5日

No.OM0000003005



東京都知事(6)第78530号
(公社)全国宅地建物取引業協会連合会

株式会社ミルフォード・リアルエステート 大森店

東京都大田区大森北1丁目3-6

TEL:03-5767-5345

FAX:03-5767-5346

E-mail: omori@milford.co.jp



携帯サイトから物件詳細を閲覧できます!

取引態様	手数料負担の割合	貸主	0%	借主	100%
仲介元付(専任)	手数料配分の割合	元付	0%	客付	100%