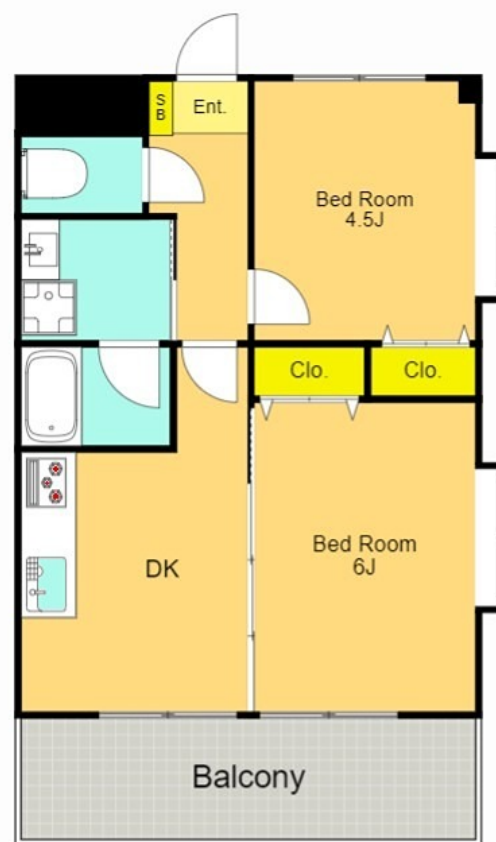


# FOR RENT

## オートロックで安心して生活できる物件です。バ

2F以上, 2面採光, オートロック, 角住戸, 出窓



賃料	146,000円		
間取り	2DK	物件種別	マンション
管理費	7,000円	共益費	無
雑費	無		
敷金	無	礼金	1ヶ月
敷引/償却金	-/-	保証金	-
交通	京浜東北線 大森(東京)駅 徒歩10分 京急本線 平和島駅 徒歩11分		
物件所在地	東京都大田区大森北5丁目6-27		
建物名・部屋番号	ウィルファースト 405号室		
構造・規模	鉄筋コンクリート 5階建 4階		
専有面積	40.23㎡	向き	西
築年月	2000年6月	入居時期	相談
仲介料	1.1ヶ月	損害保険	有 18,000円 24ヶ月
更新料	新賃料 1ヶ月	契約期間	2年
駐車場	無 駐輪場		
その他費用	[一時金] くらしーど24: 16,500円 解約清掃費: 66,000円 鍵交換費用: 25,300円		
入居諸条件	ペット不可 楽器等の使用不可 二人可		
保証会社	必須 エボス 契約時: 総賃料100%・毎月1.5% (口座振替料含む)		
設備	3口以上コンロ, C A T V, T V インターホン, インターホン, エアコン, ガスキッチン, ガスコンロ設置済,		
備考	短期解約違約金あり (1年未満の解約時は総賃料1ヶ月) 廊下側洋室エアコンは残置物		

間取りの「S」はサービスルーム(納戸)です。

図面と現況が異なる場合は現況が優先となります。

情報更新日 2026年4月6日

No.OM0000003513



東京都知事(6)第78530号  
(公社)全国宅地建物取引業協会連合会

### 株式会社ミルフォード・リアルエステート 大森店

東京都大田区大森北1丁目3-6

TEL:03-5767-5345

FAX:03-5767-5346

E-mail: omori@milford.co.jp



携帯サイトから物件詳細を閲覧できます!

取引態様	手数料負担の割合	貸主	0%	借主	100%
仲介元付(専任)	手数料配分の割合	元付	0%	客付	100%