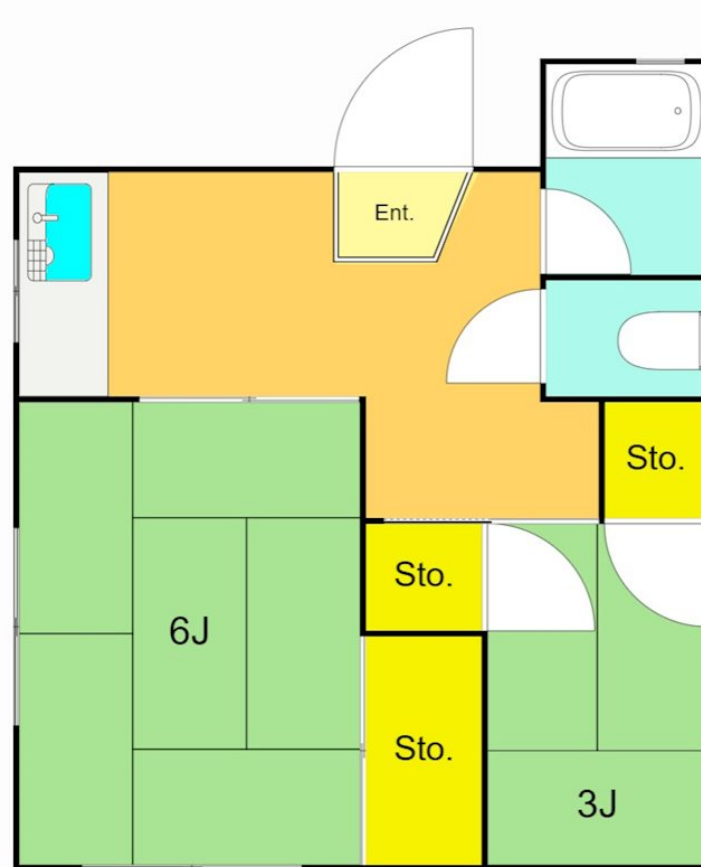


FOR RENT

2 F 以上, 2 面採光, 角住戸, メールボックス



賃料	78,000円		
間取り	2K	物件種別	マンション
管理費	無	共益費	無
雑費	無		
敷金	1ヶ月	礼金	1ヶ月
敷引/償却金	-/6.05万円	保証金	無
交通	京急本線 平和島駅 徒歩6分 京急本線 大森海岸駅 徒歩11分		
物件所在地	東京都大田区大森本町1丁目10-18		
建物名・部屋番号	田中ビル 202号室		
構造・規模	鉄筋コンクリート 3階建 2階		
専有面積	29㎡	向き	
築年月	1972年3月	入居時期	相談
仲介料	1.1ヶ月	損害保険	有 18,000円 24ヶ月
更新料	新賃料 1ヶ月	契約期間	2年
駐車場	無		
その他費用	[一時金] 鍵交換費用: 29,700円 くらしーど24: 16,500円		
入居諸条件	ペット不可		
保証会社	必須 初回保証料: 総賃料100% 継続保証料: 10,500円/年		
設備	TVインターホン, エアコン, ガスキッチン, ガスコンロ設置可, シャワー, トイレ有, バス・トイレ別, バス		
備考	短期解約違約金有 (1年未満の解約は総賃料1ヶ月分要)		

間取りの「S」はサービスルーム(納戸)です。

図面と現況が異なる場合は現況が優先となります。

情報更新日 2026年5月7日

No.OM0000013884



東京都知事(6)第78530号
(公社)全国宅地建物取引業協会連合会

株式会社ミルフォード・リアルエステート 大森店

東京都大田区大森北1丁目3-6

TEL:03-5767-5345

FAX:03-5767-5346

E-mail: omori@milford.co.jp



携帯サイトから物件詳細を閲覧できます!

取引態様	手数料負担の割合	貸主	0%	借主	100%
仲介元付(専任)	手数料配分の割合	元付	0%	客付	100%