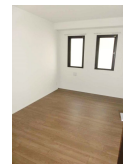
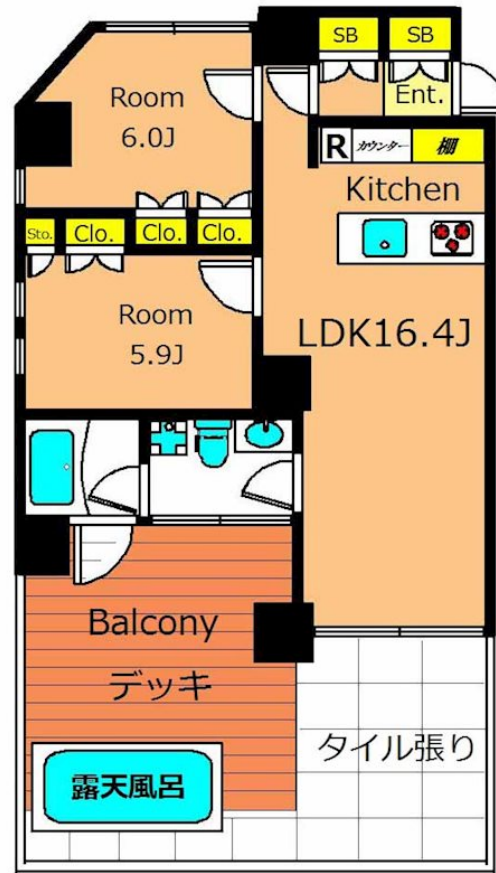
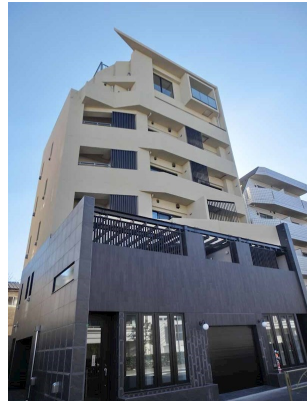


FOR RENT

オートロック,角住戸,メールボックス,セキュリティ会社加入済



間取りの「S」はサービスルーム(納戸)です。

図面と現況が異なる場合は現況が優先となります。

賃料	237,000円		
間取り	2LDK	物件種別	マンション
管理費	10,000円	共益費	無
雑費	無		
敷金	1ヶ月	礼金	1ヶ月
敷引/償却金	-/-	保証金	-
交通	都営浅草線 西馬込駅 徒歩1分 東急大井町線 荏原駅 徒歩25分		
物件所在地	東京都大田区南馬込 5丁目30-8		
建物名・部屋番号	RESORT NISHI MAGOME 201号室		
構造・規模	鉄筋コンクリート 7階建 2階		
専有面積	60.88㎡	向き	西
築年月	2017年1月	入居時期	2026年5月中旬予定
仲介料	1.1ヶ月	損害保険	有 18,000円 24ヶ月
更新料	新賃料 1ヶ月	契約期間	2年
駐車場	無 駐輪場 バイク置き場		
その他費用			
入居諸条件	事務所不可 二人可		
保証会社	必須 株式会社エボスカード・初回保証料：総賃料100%・継続保証料：総賃料1.5%/月		
設備	IHクッキングヒーター,TVインターホン,エアコン,ガス給湯,システムキッチン,シャワー,トイレ有,		
備考	露天風呂付の2LDK! 都営浅草線「西馬込駅」徒歩1分! 大型も駐輪可能のバイク置き場あり!月額8,800円		

情報更新日 2026年2月13日

No.OM0000006280



東京都知事(6)第78530号
(公社)全国宅地建物取引業協会連合会

株式会社ミルフォード・リアルエステート 大森店

東京都大田区大森北1丁目3-6

TEL:03-5767-5345

FAX:03-5767-5346

E-mail: omori@milford.co.jp



携帯サイトから物件詳細を閲覧できます!

取引態様	手数料負担の割合	貸主	0%	借主	100%
仲介元付(一般)	手数料配分の割合	元付	0%	客付	100%