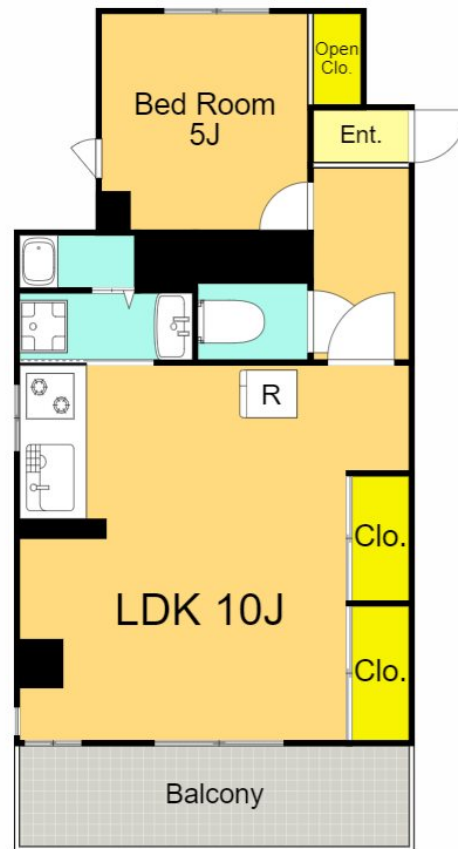


# FOR RENT

2F以上,角住戸,リノベーション,メールボックス



間取りの「S」はサービスルーム(納戸)です。

図面と現況が異なる場合は現況が優先となります。

賃料	110,000円		
間取り	1LDK	物件種別	マンション
管理費	5,000円	共益費	-
雑費	-		
敷金	1ヶ月	礼金	1ヶ月
敷引/償却金	-/6.6万円	保証金	-
交通	都営浅草線 馬込駅 徒歩5分 横須賀線 西大井駅 徒歩18分		
物件所在地	東京都大田区東馬込 1丁目33-19		
建物名・部屋番号	ヴィラ萩 205号室		
構造・規模	鉄筋コンクリート 4階建 2階		
専有面積	36㎡	向き	南東
築年月	1988年2月	入居時期	相談
仲介料	1.1ヶ月	損害保険	有 18,000円 24ヶ月
更新料	新賃料 1ヶ月	契約期間	2年
駐車場	無 駐輪場		
その他費用	[一時金] くらしーど24 : 16,500円		
入居諸条件	二人可		
保証会社	必須 VICCS-ONE (株式会社ジャックス) 初回保証料 : 100%保証更新料 : 10,500円/1年毎		
設備	2口コンロ, TVインターホン, エアコン2台, ガスキッチン, ガスコンロ設置済, キッチンに窓, グリル, ク		
備考	法人契約時、礼金2ヵ月 短期解約違約金あり(1年未満解約時、賃料1ヶ月分) 喫煙者の場合、敷金2ヵ月および全償却となります。 ご契約時に喫煙されている事の申告がない場合、かつ室内で喫煙されている事が明らかな場合、喫煙に関する原状回復費用(クロス張替え、特殊清掃費用)は全額(経年劣化は考慮しない)借主負担となります。 SOHO・事務所利用ご相談ください(諸条件変更あり)		

情報更新日 2026年2月9日

No.OM0000006674



東京都知事(6)第78530号  
(公社)全国宅地建物取引業協会連合会

株式会社ミルフォード・リアルエステート 大森店

東京都大田区大森北 1丁目 3 - 6

TEL:03-5767-5345

FAX:03-5767-5346

E-mail : omori@milford.co.jp



携帯サイトから物件詳細を閲覧できます！

取引態様	手数料負担の割合	貸主	0%	借主	100%
仲介元付(一般)	手数料配分の割合	元付	0%	客付	100%