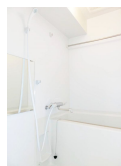
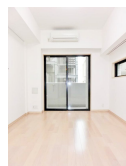
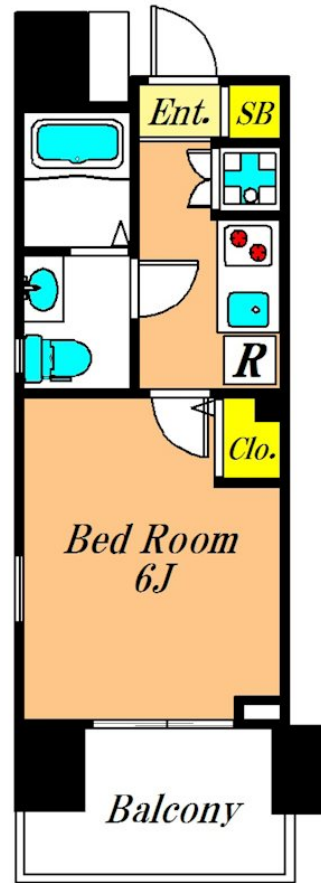


# FOR RENT

2 F 以上, 2 面採光, オートロック, ダブルロック, ディンプルキー, 角住戸, 防犯カメラ, 管理室, メールボックス



間取りの「S」はサービスルーム(納戸)です。

図面と現況が異なる場合は現況が優先となります。

賃料	112,000円		
間取り	1K	物件種別	マンション
管理費	10,000円	共益費	無
雑費	無		
敷金	1ヶ月	礼金	1ヶ月
敷引/償却金	-/無	保証金	無
交通	京浜東北線 大森(東京)駅 徒歩4分 京急本線 大森海岸駅 徒歩13分		
物件所在地	東京都品川区南大井6丁目16-8		
建物名・部屋番号	ドゥーエ大森 701号室		
構造・規模	鉄筋コンクリート 13階建 7階		
専有面積	20.28㎡	向き	南西
築年月	2007年1月	入居時期	相談
仲介料	1.1ヶ月	損害保険	有
更新料	新賃料 1ヶ月	契約期間	2年
駐車場	駐輪場 バイク置き場		
その他費用	[一時金] 鍵交換費用: 16,500円 [備考] ペット飼育時礼金2ヶ月		
入居諸条件	ペット相談		
保証会社	必須 詳細はお問い合わせください。		
設備	2口コンロ, B S, C S, T V インターホン, エアコン, ガスキッチン, ガスコンロ設置済, クローゼット, シ		
備考	短期解約違約金あり。ペット飼育時礼金2ヶ月。退去時ルームクリーニング費用・エアコン清掃借主負担、掲載写真は同タイプの居室です。		

情報更新日 2026年1月13日

No.OM0000007637



東京都知事(6)第78530号  
(公社)全国宅地建物取引業協会連合会

株式会社ミルフォード・リアルエステート 大森店

東京都大田区大森北1丁目3-6

TEL:03-5767-5345

FAX:03-5767-5346

E-mail: omori@milford.co.jp



携帯サイトから物件詳細を閲覧できます！

取引態様	手数料負担の割合	貸主	0%	借主	100%
仲介先物	手数料配分の割合	元付	0%	客付	100%