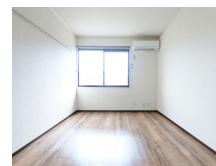
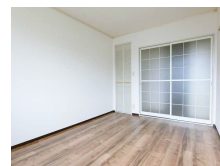
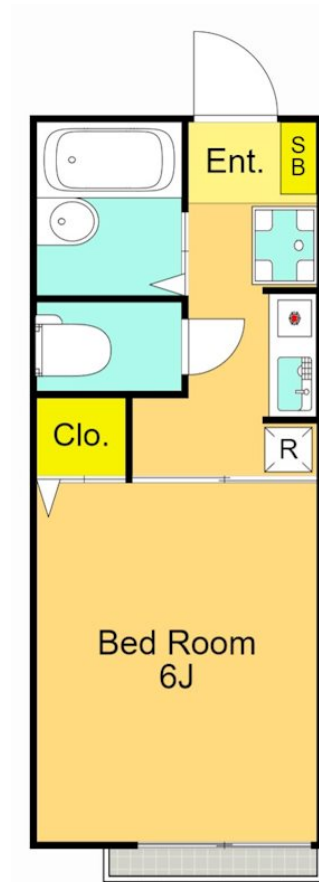


FOR RENT



間取りの「S」はサービスルーム(納戸)です。

図面と現況が異なる場合は現況が優先となります。

| | | | |
|----------|---|------|----------------|
| 賃料 | 66,000円 | | |
| 間取り | 1K | 物件種別 | アパート |
| 管理費 | 2,000円 | 共益費 | - |
| 雑費 | 無 | | |
| 敷金 | 無 | 礼金 | 無 |
| 敷引/償却金 | -/無 | 保証金 | 無 |
| 交通 | 都営浅草線 西馬込駅 徒歩7分 都営浅草線 馬込駅 徒歩16分 | | |
| 物件所在地 | 東京都大田区南馬込 4丁目3-1 | | |
| 建物名・部屋番号 | セジュール栄 103号室 | | |
| 構造・規模 | 軽量鉄骨 2階建 1階 | | |
| 専有面積 | 20.25㎡ | 向き | 南 |
| 築年月 | 1990年7月 | 入居時期 | 相談 |
| 仲介料 | 1.1ヶ月 | 損害保険 | 有 18,000円 24ヶ月 |
| 更新料 | 新賃料 1ヶ月 | 契約期間 | 2年 |
| 駐車場 | 駐輪場 | | |
| その他費用 | [一時金] 鍵交換費用: 22,000円 クラシード24: 16,500円 解約時清掃費用: 44,000円 | | |
| 入居諸条件 | ペット不可 | | |
| 保証会社 | 必須 エボス(ルームID) 初回保証料: 総賃料100% 月次: 総賃料1.5%(口座振替料含) | | |
| 設備 | TVインターホン,エアコン,ガスキッチン,ガスコンロ設置済,シャワー,シューズボックス,トイレ有,バ | | |
| 備考 | 短期違約金有(1年未満、賃料1ヶ月分)更新時: 更新事務手数料33,000円(税込) 掲載写真は同タイプの居室です。 | | |

情報更新日 2026年1月17日

No.OM0000007651



東京都知事(6)第78530号
(公社)全国宅地建物取引業協会連合会

株式会社ミルフォード・リアルエステート 大森店

東京都大田区大森北1丁目3-6

TEL:03-5767-5345

FAX:03-5767-5346

E-mail: omori@milford.co.jp



携帯サイトから物件詳細を閲覧できます!

| | | | | | |
|----------|----------|----|----|----|------|
| 取引態様 | 手数料負担の割合 | 貸主 | 0% | 借主 | 100% |
| 仲介元付(一般) | 手数料配分の割合 | 元付 | 0% | 客付 | 100% |