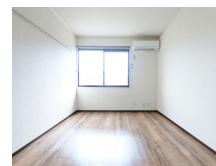
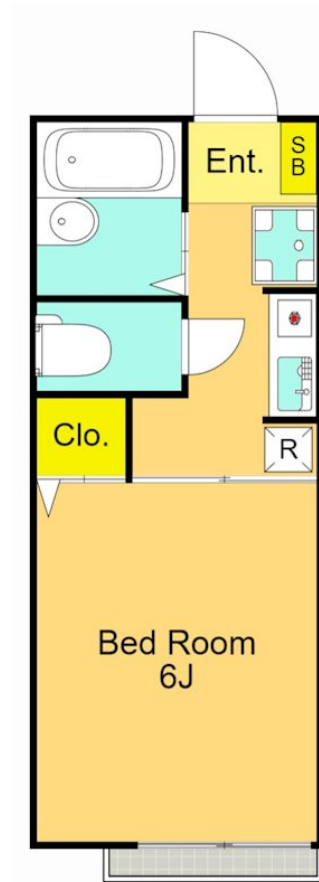


# FOR RENT

2 F 以上,最上階



間取りの「S」はサービスルーム(納戸)です。

図面と現況が異なる場合は現況が優先となります。

|          |   |      |                |
|----------|---|------|----------------|
| 賃料       | 63,000円   |      |                |
| 間取り      | 1K  | 物件種別 | アパート           |
| 管理費      | 無   | 共益費  | 2,000円         |
| 雑費       | 無   |      |                |
| 敷金       | 無   | 礼金   | 無              |
| 敷引/償却金   | -/無   | 保証金  | 無              |
| 交通       | 都営浅草線 西馬込駅 徒歩7分<br>都営浅草線 馬込駅 徒歩16分                  |      |                |
| 物件所在地    | 東京都大田区南馬込 4 丁目3-1                                   |      |                |
| 建物名・部屋番号 |   |      |                |
| 構造・規模    | 軽量鉄骨 2階建 2階   |      |                |
| 専有面積     | 20.25㎡  | 向き   | 南              |
| 築年月      | 1990年7月   | 入居時期 | 相談             |
| 仲介料      | 1.1ヶ月   | 損害保険 | 有 18,000円 24ヶ月 |
| 更新料      | 新賃料 1ヶ月   | 契約期間 | 2年             |
| 駐車場      | 駐輪場   |      |                |
| その他費用    | [一時金] 鍵交換費用：22,000円 くらしーど24：16,500円 解約時清掃費用：44,000円 |      |                |
| 入居諸条件    | ペット不可   |      |                |
| 保証会社     | 必須 エボス 初回保証料：総賃料100% 月次保証料：総賃料1.5%                  |      |                |
| 設備       | TVインターホン,エアコン,ガスキッチン,ガスコンロ設置済,シャワー,シューズボックス,トイレ有,バ  |      |                |
| 備考       | 短期違約金有(1年未満、賃料1ヶ月分)                                 |      |                |

情報更新日 2026年1月5日

No.OM0000007878



東京都知事(6)第78530号  
(公社)全国宅地建物取引業協会連合会

株式会社ミルフォード・リアルエステート 大森店

東京都大田区大森北 1 丁目 3 - 6

TEL:03-5767-5345

FAX:03-5767-5346

E-mail : omori@milford.co.jp



携帯サイトから物件詳細を閲覧できます！

|          |          |    |    |    |      |
|----------|----------|----|----|----|------|
| 取引態様     | 手数料負担の割合 | 貸主 | 0% | 借主 | 100% |
| 仲介元付(一般) | 手数料配分の割合 | 元付 | 0% | 客付 | 100% |