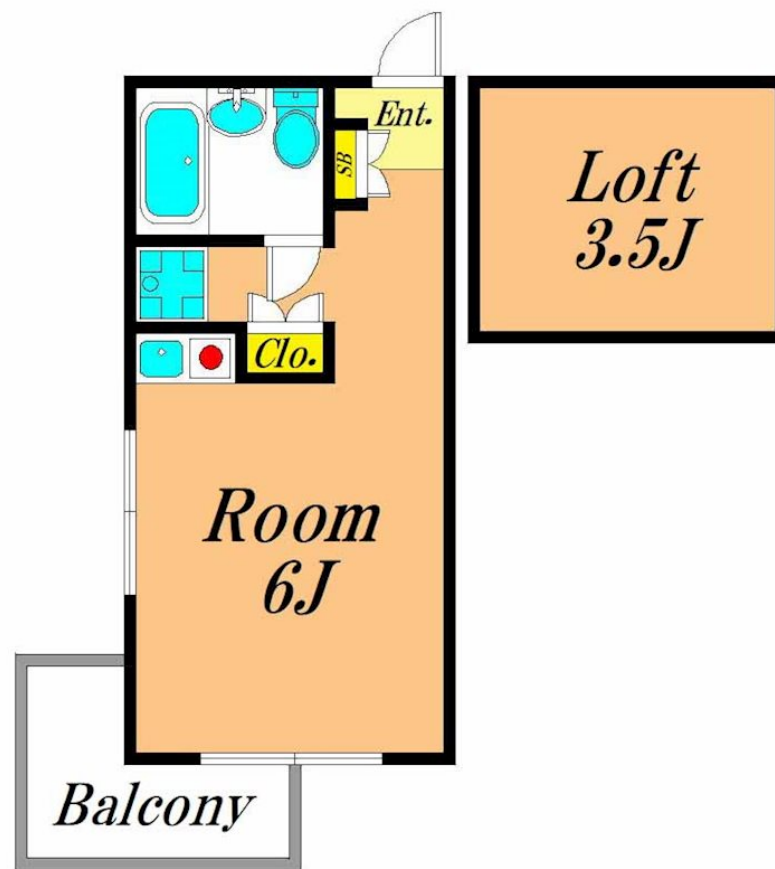


FOR RENT

2 F 以上, 2 面採光, オートロック, 角住戸, 最上階, 当社管理物件



賃料	59,000円		
間取り	1R	物件種別	マンション
管理費	6,000円	共益費	-
雑費	-		
敷金	無	礼金	無
敷引/償却金	-/-	保証金	-
交通	東急多摩川線 沼部駅 徒歩2分 東急東横線 多摩川駅 徒歩9分		
物件所在地	東京都大田区田園調布本町33-7		
建物名・部屋番号	アイディ田園調布 306号室		
構造・規模	鉄筋コンクリート 3階建 3階		
専有面積	15.8㎡	向き	南
築年月	1995年11月	入居時期	相談
仲介料	1.1ヶ月	損害保険	有 18,000円 24ヶ月
更新料	新賃料 1ヶ月	契約期間	2年
駐車場			
その他費用	[一時金] くらしーど24: 16,500円 解約清掃費先行徴収: 55,000円 鍵交換費用(変動の可能性あり): 25,300円		
入居諸条件	ペット不可		
保証会社	必須 初回保証料: 総賃料100% 継続保証料: 10,500円/年		
設備	エアコン, ガスキッチン, ガスコンロ設置済, シャワー, シューズボックス, パストイレ同室, 給湯, 室内洗濯		
備考	更新事務手数料: 33,000円(税込), 短期違約金有(半年未満, 賃料2ヶ月/1年未満, 賃料1ヶ月分)		

間取りの「S」はサービスルーム(納戸)です。

図面と現況が異なる場合は現況が優先となります。

情報更新日 2026年2月11日

No.OM0000012367



東京都知事(6)第78530号
(公社)全国宅地建物取引業協会連合会

株式会社ミルフォード・リアルエステート 大森店

東京都大田区大森北1丁目3-6

TEL:03-5767-5345

FAX:03-5767-5346

E-mail: omori@milford.co.jp



携帯サイトから物件詳細を閲覧できます!

取引態様	手数料負担の割合	貸主	0%	借主	100%
仲介元付(専任)	手数料配分の割合	元付	0%	客付	100%