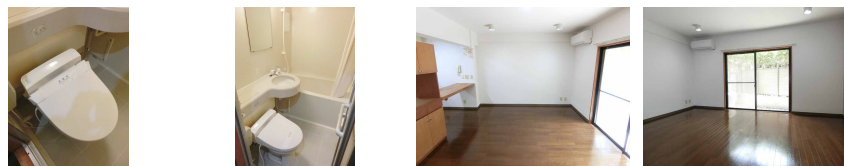
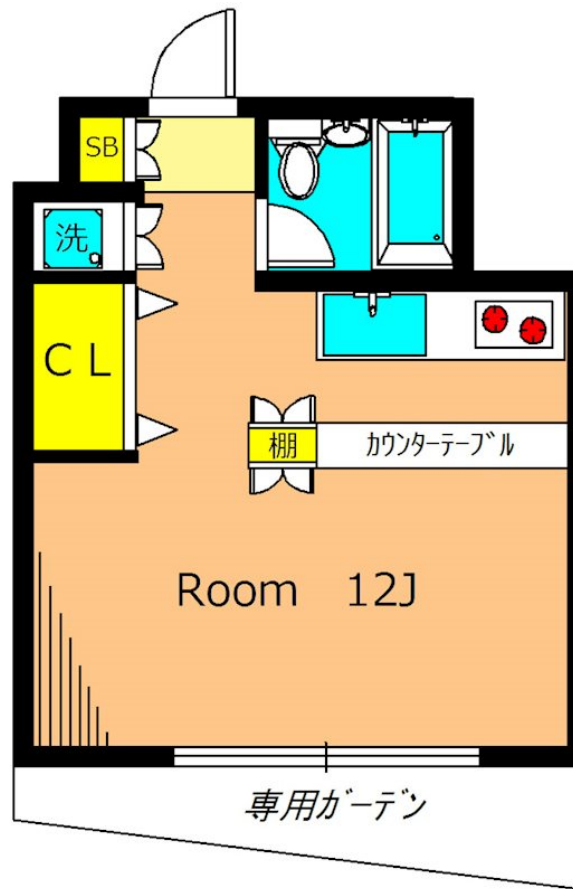


FOR RENT

オートロック,角住戸,デザイナーズ,外壁タイル張り



間取りの「S」はサービスルーム(納戸)です。

図面と現況が異なる場合は現況が優先となります。

賃料	87,000円		
間取り	1R	物件種別	マンション
管理費	3,000円	共益費	無
雑費	無		
敷金	1ヶ月	礼金	1ヶ月
敷引/償却金	-/5.5万円	保証金	無
交通	京浜東北線 大森(東京)駅 徒歩5分 京急本線 大森海岸駅 徒歩16分		
物件所在地	東京都大田区山王 2丁目15-17		
建物名・部屋番号	ウイステリア山王の森 101号室		
構造・規模	鉄筋コンクリート 3階建 1階		
専有面積	28.9㎡	向き	南
築年月	1991年2月	入居時期	相談
仲介料	1.1ヶ月	損害保険	有 18,000円 24ヶ月
更新料	新賃料 1ヶ月	契約期間	2年
駐車場			
その他費用	[一時金] 鍵交換費用: 25,300円 くらしーど24: 16,500円		
入居諸条件	ペット不可 事務所不可 二人不可 単身可		
保証会社	必須 VICCS-ONE: 初回保証料: 総賃料100% 継続保証料: 1年ごとに10,500円		
設備	2口コンロ,インターホン,エアコン,ガスキッチン,クローゼット,システムキッチン,シャワー,トイレ有		
備考	短期解約違約金(1年未満の解約時、賃料1ヶ月分)喫煙者不可		

情報更新日 2026年6月18日

No.OM000008366



東京都知事(6)第78530号
(公社)全国宅地建物取引業協会連合会

株式会社ミルフォード・リアルエステート 大森店

東京都大田区大森北1丁目3-6

TEL:03-5767-5345

FAX:03-5767-5346

E-mail: omori@milford.co.jp



携帯サイトから物件詳細を閲覧できます!

取引態様	手数料負担の割合	貸主	0%	借主	100%
仲介元付(専任)	手数料配分の割合	元付	0%	客付	100%