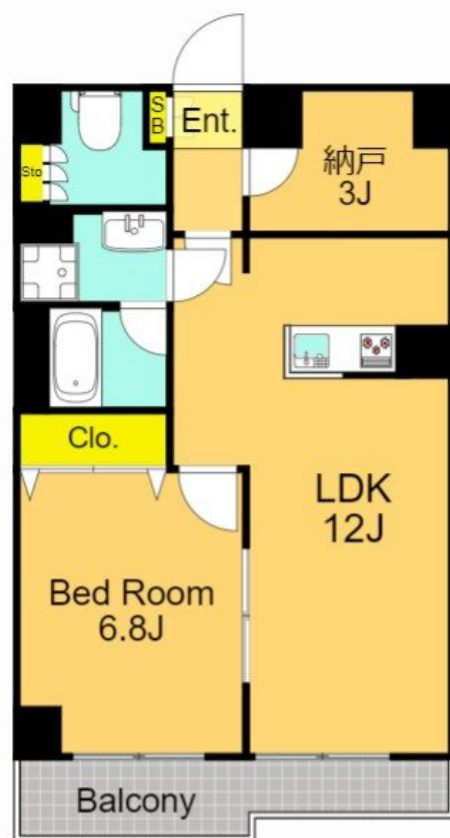


FOR RENT

2F以上,オートロック,ディンプルキー,当社管理物件,外壁タイル張り,防犯カメラ,メールボックス,平置駐車場



間取りの「S」はサービスルーム(納戸)です。

図面と現況が異なる場合は現況が優先となります。

賃料	143,000円		
間取り	1SLDK	物件種別	マンション
管理費	8,000円	共益費	-
雑費	-		
敷金	1ヶ月	礼金	1ヶ月
敷引/償却金	-/8.8万円	保証金	-
交通	都営浅草線 西馬込駅 徒歩10分 都営浅草線 馬込駅 徒歩19分		
物件所在地	東京都大田区南馬込 6丁目15-10		
建物名・部屋番号	アミーゴ南馬込 204号室		
構造・規模	鉄筋コンクリート 5階建 2階		
専有面積	52.08㎡	向き	南
築年月	1998年4月	入居時期	相談
仲介料	-	損害保険	有 18,000円 24ヶ月
更新料	新賃料 1ヶ月	契約期間	2年
駐車場	空無 駐輪場		
その他費用	[一時金] 町会費 2年分: 7,200円 鍵交換費用(変動の可能性有): 37,400円 くらしーど24: 16,500円		
入居諸条件	ペット不可		
保証会社	必須 JACCS 初回保証料: 総賃料100% 継続保証料: 10,500円/年		
設備	3口以上コンロ, C A T V, T V インターホン, インターホン, エアコン, カウンターキッチン, ガスキッチン		
備考	短期違約金有(1年未満, 賃料1ヶ月分)		

情報更新日 2026年1月8日

No.OM0000008618



東京都知事(6)第78530号
(公社)全国宅地建物取引業協会連合会

株式会社ミルフォード・リアルエステート 大森店

東京都大田区大森北1丁目3-6

TEL:03-5767-5345

FAX:03-5767-5346

E-mail: omori@milford.co.jp



携帯サイトから物件詳細を閲覧できます!

取引態様	手数料負担の割合	貸主	0%	借主	100%
貸主	手数料配分の割合	元付	0%	客付	100%