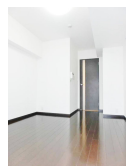
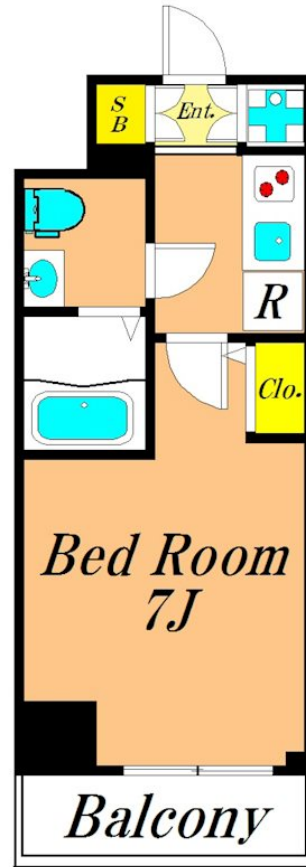


FOR RENT

2F以上,オートロック,ダブルロック,ディンプルキー,防犯カメラ,メールボックス



間取りの「S」はサービスルーム(納戸)です。

図面と現況が異なる場合は現況が優先となります。

賃料	112,000円		
間取り	1K	物件種別	マンション
管理費	10,000円	共益費	無
雑費	無		
敷金	1ヶ月	礼金	1ヶ月
敷引/償却金	-/無	保証金	無
交通	京浜東北線 大森(東京)駅 徒歩4分 京急本線 大森海岸駅 徒歩13分		
物件所在地	東京都品川区南大井6丁目16-8		
建物名・部屋番号	ドゥーエ大森 305号室		
構造・規模	鉄筋コンクリート 13階建 3階		
専有面積	23.04㎡	向き	南東
築年月	2007年1月	入居時期	相談
仲介料	1.1ヶ月	損害保険	有 18,000円 24ヶ月
更新料	新賃料 1ヶ月	契約期間	2年
駐車場	駐輪場 バイク置き場		
その他費用	[一時金] 鍵交換費用: 16,500円 [備考] 法人契約時, 敷金1ヶ月/礼金1ヶ月		
入居諸条件	ペット相談		
保証会社	必須 初回保証委託料: 総賃料40% 継続保証料: 10,000円/年		
設備	2口コンロ, B S, C S, T Vインターホン, インターホン, エアコン, ガスキッチン, ガスコンロ設置済, ク		
備考	退去時クリーニング, エアコン清掃費借主負担, 短期違約金有(1年未満, 賃料1ヶ月分)		

情報更新日 2025年12月22日

No.OM0000008703



東京都知事(6)第78530号
(公社)全国宅地建物取引業協会連合会

株式会社ミルフォード・リアルエステート 大森店

東京都大田区大森北1丁目3-6

TEL:03-5767-5345

FAX:03-5767-5346

E-mail: omori@milford.co.jp



携帯サイトから物件詳細を閲覧できます!

取引態様	手数料負担の割合	貸主	0%	借主	100%
仲介先物	手数料配分の割合	元付	0%	客付	100%