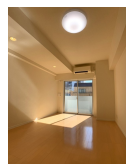
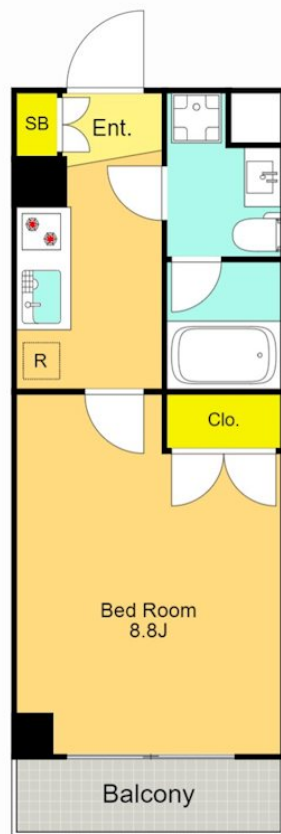


# FOR RENT

2F以上,オートロック,メールボックス



間取りの「S」はサービスルーム(納戸)です。

図面と現況が異なる場合は現況が優先となります。

賃料	118,000円		
間取り	1K	物件種別	マンション
管理費	7,000円	共益費	-
雑費	-		
敷金	1ヶ月	礼金	1ヶ月
敷引/償却金	-/-	保証金	-
交通	京急本線 大森海岸駅 徒歩7分 京浜東北線 大森(東京)駅 徒歩9分		
物件所在地	東京都大田区大森北2丁目3-12		
建物名・部屋番号	ミテツツア大森 301号室		
構造・規模	鉄筋コンクリート 8階建 3階		
専有面積	27.41㎡	向き	南
築年月	2008年1月	入居時期	相談
仲介料	1.1ヶ月	損害保険	有 24ヶ月
更新料	新賃料 1ヶ月	契約期間	2年
駐車場	空無 駐輪場		
その他費用	[一時金] 鍵交換費用: 37,400円 [月次費用] 24時間サポート: 880円		
入居諸条件	ペット不可 法人可		
保証会社	必須(オリコフォレントインシュア) 初回保証料: 総賃料1ヶ月分 継続保証料: 14,000円/年		
設備	2口コンロ, B S, T V インターホン, インターホン, エアコン, ガスキッチン, ガスコンロ設置済, クローゼ		
備考	短期違約金有(1年未満, 賃料2ヶ月分), 掲載写真は別の居室です。		

情報更新日 2026年4月16日

No.OM000009161



東京都知事(6)第78530号  
(公社)全国宅地建物取引業協会連合会

株式会社ミルフォード・リアルエステート 大森店

東京都大田区大森北1丁目3-6

TEL:03-5767-5345

FAX:03-5767-5346

E-mail: omori@milford.co.jp



携帯サイトから物件詳細を閲覧できます!

取引態様	手数料負担の割合	貸主	0%	借主	100%
仲介先物	手数料配分の割合	元付	0%	客付	100%