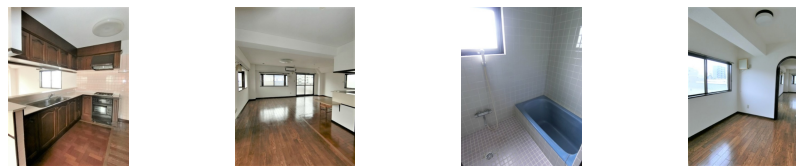


FOR RENT

便利なCATV/洗面化粧台/追い焚き風呂/クローゼ

2F以上,角住戸,メールボックス



間取りの「S」はサービスルーム(納戸)です。

図面と現況が異なる場合は現況が優先となります。

賃料	280,000円		
間取り	4LDK	物件種別	マンション
管理費	5,000円	共益費	-
雑費	-		
敷金	1ヶ月	礼金	無
敷引/償却金	-/-	保証金	-
交通	京急本線 平和島駅 徒歩3分 京浜東北線 大森(東京)駅 徒歩19分		
物件所在地	東京都大田区大森北6丁目26-6		
建物名・部屋番号	クレドール 401号室		
構造・規模	鉄筋コンクリート 4階建 4階		
専有面積	114.35㎡	向き	
築年月	1988年2月	入居時期	相談
仲介料	1.1ヶ月	損害保険	有 18,000円 24ヶ月
更新料	新賃料 1ヶ月	契約期間	2年
駐車場			
その他費用	[一時金] クラシード24 : 16,500円		
入居諸条件	ペット不可		
保証会社	必須 ROOM ID初回保証料総賃料等の60%、毎月継続保証料1.5%		
設備	3口以上コンロ, CATV, L字型キッチン, エアコン, ガスキッチン, グリル, クローゼット3ヶ所, システ		
備考	解約時清掃費用借主負担、鍵交換時借主負担、インターネット環境の詳細は回線事業者へご自身でご確認ください		

情報更新日 2025年7月31日

No.OM0000010452



東京都知事(5)第78530号
(公社)全国宅地建物取引業協会連合会

株式会社ミルフォード・リアルエステート 大森店

東京都大田区大森北1丁目3-6

TEL:03-5767-5345

FAX:03-5767-5346

E-mail: omori@milford.co.jp



携帯サイトから物件詳細を閲覧できます!

取引態様	手数料負担の割合	貸主	0%	借主	100%
仲介元付(一般)	手数料配分の割合	元付	0%	客付	100%