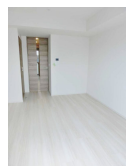
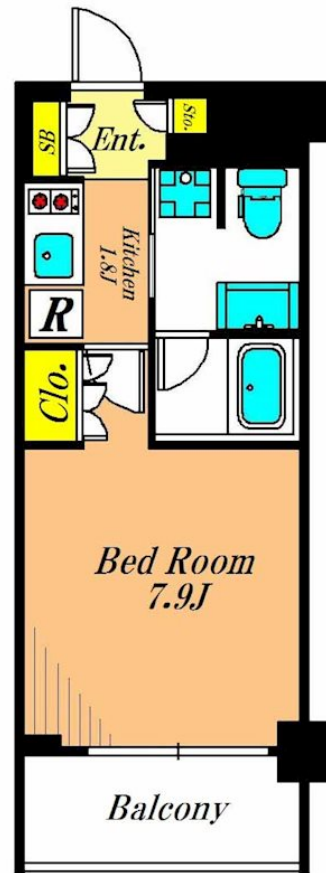


FOR RENT

オートロック,防犯カメラ



間取りの「S」はサービスルーム(納戸)です。

図面と現況が異なる場合は現況が優先となります。

情報更新日 2026年4月16日

No.OM0000010479

賃料	131,000円		
間取り	1K	物件種別	マンション
管理費	6,000円	共益費	無
雑費	無		
敷金	1ヶ月	礼金	1ヶ月
敷引/償却金	-/無	保証金	無
交通	京浜東北線 大森(東京)駅 徒歩4分 京急本線 大森海岸駅 徒歩12分		
物件所在地	東京都大田区山王1丁目2-3		
建物名・部屋番号	プラネソシエ大森山王 308号室		
構造・規模	鉄筋コンクリート 8階建 3階		
専有面積	25.02㎡	向き	
築年月	2014年7月	入居時期	相談
仲介料	1.1ヶ月	損害保険	有
更新料	新賃料 1ヶ月	契約期間	2年
駐車場	駐輪場		
その他費用	[一時金] 鍵交換費用: 22,000円 契約事務手数料: 5,500円		
入居諸条件			
保証会社	必須 初回保証料: 総賃料40%・継続保証料: 毎月総賃料1% 更新保証料: 更新料1%		
設備	2口コンロ, B S, C S, T Vインターホン, エアコン, ガスキッチン, ガスコンロ設置済, システムキッチン		
備考	掲載写真は別の居室です。		



東京都知事(6)第78530号
(公社)全国宅地建物取引業協会連合会

株式会社ミルフォード・リアルエステート 大森店

東京都大田区大森北1丁目3-6

TEL:03-5767-5345

FAX:03-5767-5346

E-mail: omori@milford.co.jp



携帯サイトから物件詳細を閲覧できます!

取引態様	手数料負担の割合	貸主	借主
仲介先物	手数料配分の割合	元付	客付