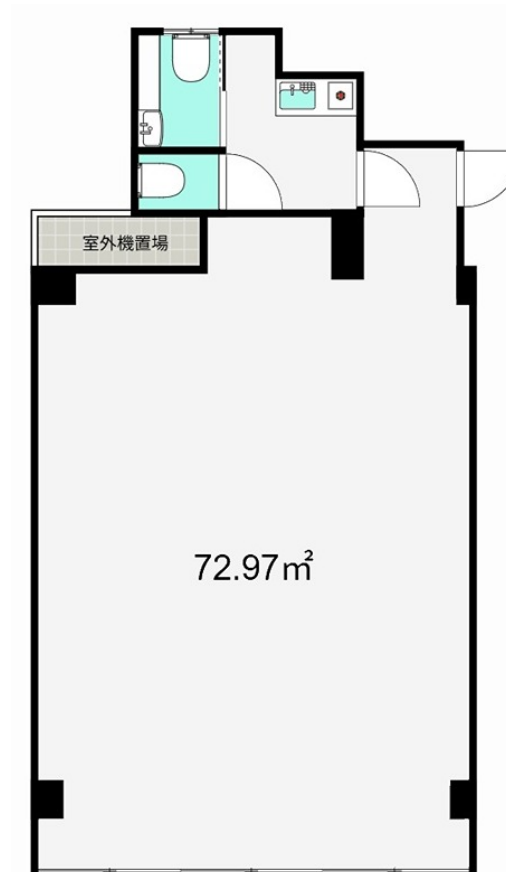


FOR RENT

ワンフロア2戸、駅前ビル、オートロック、エレベーター完備です



間取りの「S」はサービスルーム(納戸)です。

図面と現況が異なる場合は現況が優先となります。

賃料	352,000円		
間取り	1R	物件種別	事務所(区画)
管理費	無	共益費	無
雑費	-		
敷金	-	礼金	1.1ヶ月
敷引/償却金	-/2.2ヶ月	保証金	6ヶ月
交通	京浜東北線 大森(東京)駅 徒歩1分 京急本線 大森海岸駅 徒歩10分		
物件所在地	東京都品川区南大井6丁目17-16		
建物名・部屋番号	パークウインビル 601号室		
構造・規模	6階		
専有面積	72.97m ²	向き	
築年月	1970年12月21日	入居時期	即時
仲介料	1.1ヶ月	損害保険	
更新料	新賃料 1ヶ月	契約期間	2年
駐車場			
その他費用	[月次費用] 賃料に対する消費税: 32,000円		
入居諸条件	事務所可		
保証会社	必須 株式会社ダカーボ初回: 総賃料100%・更新料: 総賃料10%/1年毎		
設備	エレベーター、オートロック、セコム24セキュリティ		
備考			

情報更新日 2026年1月16日

No.OM0000010978



東京都知事(6)第78530号
(公社)全国宅地建物取引業協会連合会

株式会社ミルフォード・リアルエステート 大森店

東京都大田区大森北1丁目3-6

TEL:03-5767-5345

FAX:03-5767-5346

E-mail: omori@milford.co.jp



携帯サイトから物件詳細を閲覧できます!

取引態様	手数料負担の割合	貸主	0%	借主	100%
仲介元付(一般)	手数料配分の割合	元付	0%	客付	100%