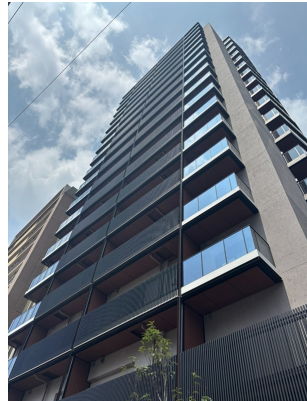


大田区・品川区のお部屋探しはミルフォード大森店へお任せください！！



賃料	173,000円		
間取り	1LDK	物件種別	マンション
管理費	15,000円	共益費	-
雑費	-		
敷金	1ヶ月	礼金	-
敷引/償却金	-/-	保証金	-
交通	京浜東北線 大森(東京)駅 徒歩2分 京急本線 大森海岸駅 徒歩12分		
物件所在地	東京都大田区山王 2丁目3-10		
建物名・部屋番号	ザ・パークハビオ大森山王 1101号室		
構造・規模	鉄筋コンクリート 18階建 11階		
専有面積	32.67㎡	向き	南東
築年月	2025年7月	入居時期	相談
仲介料	1.1ヶ月	損害保険	有 31,000円 24ヶ月
更新料	新賃料 1ヶ月	契約期間	2年
駐車場			
その他費用	[一時金] M-REALプレミアム(2年) : 19,800円		
入居諸条件	ペット相談		
保証会社	必須 初回保証料:総賃料50% 月次保証料:総賃料1%		
設備	2口コンロ,TVインターホン,インターホン,ウォークインクローゼット,エアコン,ガスコンロ設置済,シ		
備考	短期化違約金有 退去時清掃費実費 大手法人保証会社不要(敷金1か月増) 掲載写真は同タイプの居室になります		

間取りの「S」はサービスルーム(納戸)です。

図面と現況が異なる場合は現況が優先となります。

情報更新日 2026年7月6日

No.OM0000011123



東京都知事(6)第78530号  
(公社)全国宅地建物取引業協会連合会

## 株式会社ミルフォード・リアルエステート 大森店

東京都大田区大森北 1丁目 3 - 6

TEL:03-5767-5345

FAX:03-5767-5346

E-mail: omori@milford.co.jp



携帯サイトから物件詳細を閲覧できます！

取引態様	手数料負担の割合	貸主	0%	借主	100%
仲介先物	手数料配分の割合	元付	0%	客付	100%