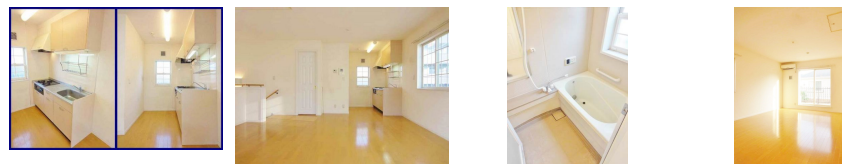
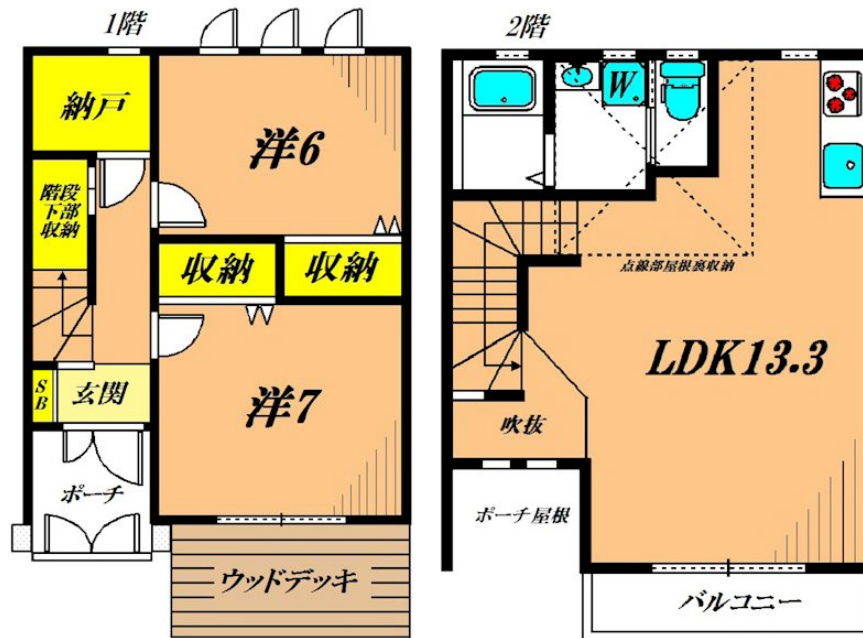


# FOR RENT

大田区・品川区のお部屋探しはミルフォード大森店へお任せください！！



間取りの「S」はサービスルーム(納戸)です。

図面と現況が異なる場合は現況が優先となります。

賃料	220,000円		
間取り	2SLDK	物件種別	テラスハウス
管理費	無	共益費	無
雑費	無		
敷金	1ヶ月	礼金	1ヶ月
敷引/償却金	-1ヶ月	保証金	無
交通	都営浅草線 西馬込駅 徒歩5分 都営浅草線 馬込駅 徒歩19分		
物件所在地	東京都大田区南馬込 6丁目10-21		
建物名・部屋番号	マノワールアトリオ 2201号室		
構造・規模	木造 2階建 1階		
専有面積	68.09㎡	向き	
築年月	2005年5月	入居時期	相談
仲介料	1.1ヶ月	損害保険	有 18,000円 24ヶ月
更新料	新賃料 1ヶ月	契約期間	2年
駐車場	付(無料) 1台駐車可		
その他費用	[一時金] 町会費2年分先行徴収: 4,800円 鍵交換費用: 34,100円 くらしーど24: 16,500円		
入居諸条件	ペット不可 二人可 子供可		
保証会社	必須 初回保証委託料: 総賃料100% 1年ごとに10,500円		
設備	TVインターホン, エアコン, ガスコンロ設置済, システムキッチン, シャワー, シャワー付洗面台, トイレ有		
備考	短期解約違約金 (1年未満の解約時、賃料1ヶ月分)		

情報更新日 2026年6月18日

No.OM0000014128



東京都知事(6)第78530号  
(公社)全国宅地建物取引業協会連合会

株式会社ミルフォード・リアルエステート 大森店

東京都大田区大森北 1丁目 3 - 6

TEL:03-5767-5345

FAX:03-5767-5346

E-mail: omori@milford.co.jp



携帯サイトから物件詳細を閲覧できます！

取引態様	手数料負担の割合	貸主	0%	借主	100%
仲介元付(専任)	手数料配分の割合	元付	0%	客付	100%