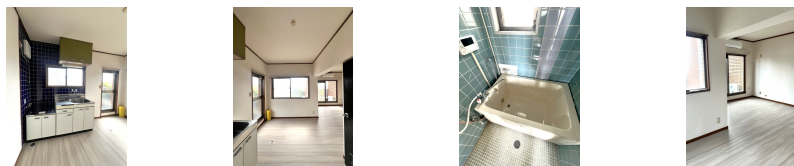
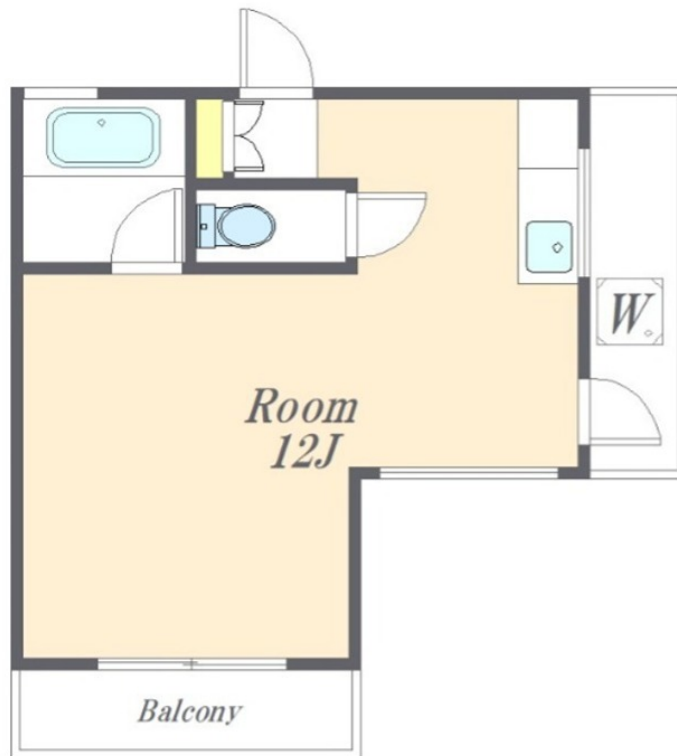


# FOR RENT

2F以上,角住戸,メールボックス



間取りの「S」はサービスルーム(納戸)です。

図面と現況が異なる場合は現況が優先となります。

賃料	100,000円		
間取り	1R	物件種別	マンション
管理費	5,000円	共益費	無
雑費	無		
敷金	1ヶ月	礼金	1ヶ月
敷引/償却金	-/-	保証金	-
交通	京浜東北線 大森(東京)駅 徒歩12分 京急本線 大森海岸駅 徒歩19分		
物件所在地	東京都大田区山王3丁目41-7		
建物名・部屋番号	シャトーナベシマ 307号室		
構造・規模	鉄筋コンクリート 3階建 3階		
専有面積	25.92㎡	向き	
築年月	1980年6月	入居時期	相談
仲介料	1.1ヶ月	損害保険	有 18,000円 24ヶ月
更新料	新賃料 1ヶ月	契約期間	2年
駐車場			
その他費用	[一時金] クラシード24 : 16,500円		
入居諸条件	ペット不可		
保証会社	必須 ROOM ID保証会社初回保証料総賃料等の100%、継続保証料総賃料等の1.5%		
設備	エアコン,バス・トイレ別,フローリング,給湯,追い焚き風呂		
備考	解約清掃費(エアコン清掃費含)借主負担/鍵交換費用借主負担(変動可能性有のため要見積)/契約時必要書類:住民票・認印・顔写真身分証/		

情報更新日 2026年6月22日

No.OM0000011521



東京都知事(6)第78530号  
(公社)全国宅地建物取引業協会連合会

株式会社ミルフォード・リアルエステート 大森店

東京都大田区大森北1丁目3-6

TEL:03-5767-5345

FAX:03-5767-5346

E-mail: omori@milford.co.jp



携帯サイトから物件詳細を閲覧できます!

取引態様	手数料負担の割合	貸主	0%	借主	100%
仲介元付(一般)	手数料配分の割合	元付	0%	客付	100%