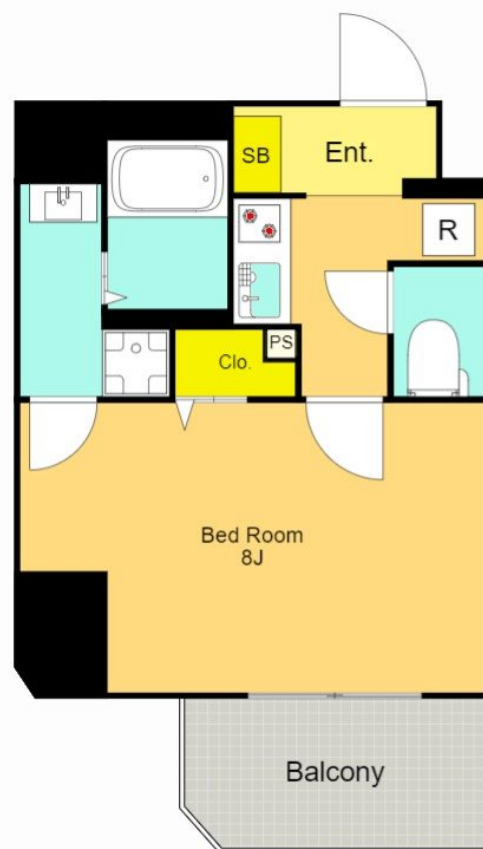


# FOR RENT

2 F 以上,オートロック,角住戸,防犯カメラ,メールボックス,平置駐車場



賃料	127,000円		
間取り	1K	物件種別	マンション
管理費	-	共益費	15,000円
雑費	-		
敷金	無	礼金	無
敷引/償却金	-/-	保証金	-
交通	京浜東北線 大森(東京)駅 徒歩14分 京急本線 平和島駅 徒歩17分		
物件所在地	東京都大田区山王 3丁目14-1		
建物名・部屋番号	La Douceur大森山王 1001号室		
構造・規模	鉄筋コンクリート 10階建 10階		
専有面積	25.81㎡	向き	西
築年月	2020年8月	入居時期	相談
仲介料	1.1ヶ月	損害保険	有 16,550円
更新料	新賃料 1ヶ月	契約期間	2年
駐車場	要問い合わせ 駐輪場 バイク置き場		
その他費用	[一時金] 鍵交換費用: 33,000円 [備考] 退去時清掃費38,500円/エアコン清掃11,000円借主負担		
入居諸条件	ペット不可		
保証会社	必須 初回: 総賃料50%(最低2万) 月額: 総賃料1%(更新無)		
設備	2口コンロ, B S, C S, T Vインターホン, インターホン, エアコン, ガスコンロ設置済, ガス給湯, クロー		
備考	掲載写真は他号室の参考写真です		

間取りの「S」はサービスルーム(納戸)です。

図面と現況が異なる場合は現況が優先となります。

情報更新日 2026年1月19日

No.OM0000011753



東京都知事(6)第78530号  
(公社)全国宅地建物取引業協会連合会

株式会社ミルフォード・リアルエステート 大森店

東京都大田区大森北1丁目3-6

TEL:03-5767-5345

FAX:03-5767-5346

E-mail: omori@milford.co.jp



携帯サイトから物件詳細を閲覧できます!

取引態様	手数料負担の割合	貸主	0%	借主	100%
仲介先物	手数料配分の割合	元付	0%	客付	100%