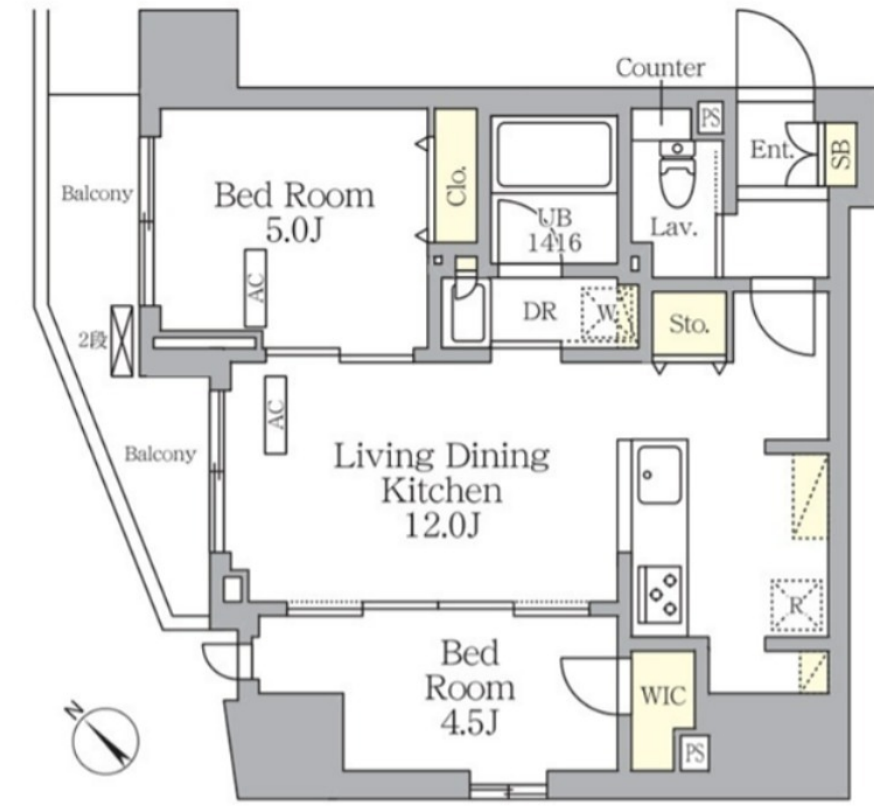


礼金0ヶ月 ペット相談 楽器相談

2F以上,オートロック,セキュリティ有り,ダブルロック,モニタ付オートロック,角住戸,防犯カメラ,管理室,メールボックス,平置駐車場



間取りの「S」はサービスルーム(納戸)です。

図面と現況が異なる場合は現況が優先となります。

賃料	270,000円		
間取り	2LDK	物件種別	マンション
管理費	-	共益費	15,000円
雑費	-		
敷金	1ヶ月	礼金	-
敷引/償却金	-/-	保証金	-
交通	京浜東北線 大森(東京)駅 徒歩5分 京急本線 大森海岸駅 徒歩12分		
物件所在地	東京都大田区大森北1丁目34-17		
建物名・部屋番号	プライムガーデン大森 406号室		
構造・規模	鉄筋コンクリート 12階建 4階		
専有面積	50.25㎡	向き	
築年月	2025年11月	入居時期	相談
仲介料	1.1ヶ月	損害保険	有 32,000円 24ヶ月
更新料	新賃料 1ヶ月	契約期間	2年
駐車場			
その他費用	[一時金] M-REALプレミアム会費: 19,800円		
入居諸条件	ペット相談		
保証会社	必須 初回保証料賃料等の50%、月路保証料賃料等の1%、その他保証会社は条件有		
設備	3口以上コンロ, B S, T Vインターホン, ウォークインクローゼット, エアコン, エアコン2台, カウンター		
備考	1年未満解約時賃料等の1ヶ月分の違約金有/退去時清掃費用実費借主負担/大手法人保証会社不要(敷金1ヶ月増)/ペット飼育時敷金1ヶ月積み増し/駐車場は要問合せ/掲載写真は同じ間取りの別号室		

情報更新日 2026年4月27日

No.OM0000011862



東京都知事(6)第78530号
(公社)全国宅地建物取引業協会連合会

株式会社ミルフォード・リアルエステート 大森店

東京都大田区大森北1丁目3-6

TEL:03-5767-5345

FAX:03-5767-5346

E-mail: omori@milford.co.jp



携帯サイトから物件詳細を閲覧できます!

取引態様	手数料負担の割合	貸主	0%	借主	100%
	手数料配分の割合	元付	0%	客付	100%
仲介先物					