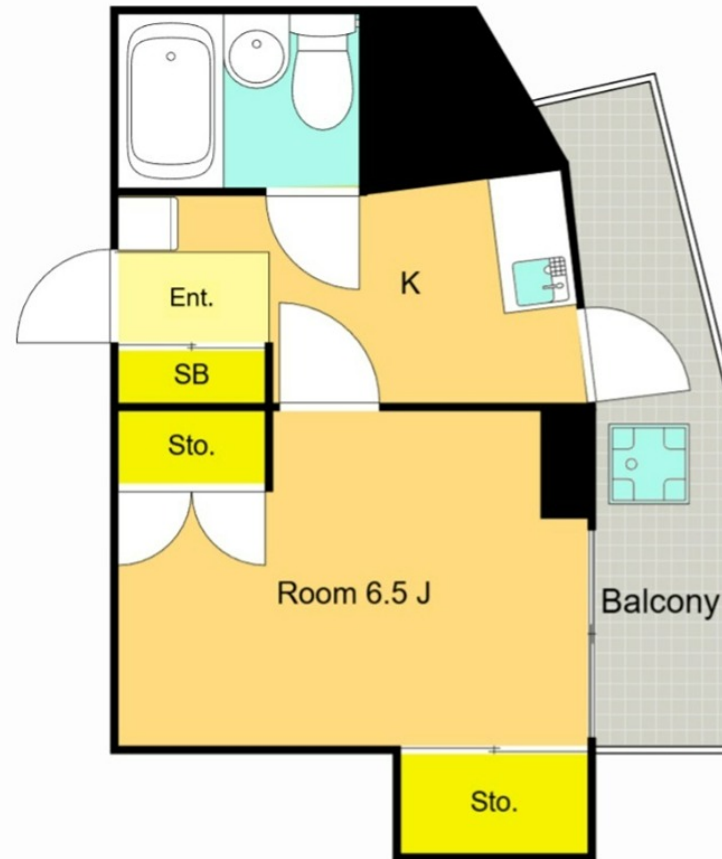


FOR RENT

2F以上,ディンプルキー,メールボックス,舗装駐車場



賃料	80,000円		
間取り	1DK	物件種別	マンション
管理費	2,000円	共益費	-
雑費	-		
敷金	1ヶ月	礼金	1ヶ月
敷引/償却金	-1ヶ月	保証金	-
交通	東急池上線 久が原(東京)駅 徒歩12分 東急池上線 御嶽山(東急)駅 徒歩14分		
物件所在地	東京都大田区久が原1丁目3-25		
建物名・部屋番号	ペープメント久が原 205号室		
構造・規模	鉄筋コンクリート 3階建 2階		
専有面積	27.86㎡	向き	
築年月	1988年3月	入居時期	即時
仲介料	1.1ヶ月	損害保険	有 18,000円 24ヶ月
更新料	新賃料 1ヶ月	契約期間	2年
駐車場			
その他費用	[一時金] くらしーど24: 16,500円 [備考] 鍵交換費用 要見積もり		
入居諸条件	ペット可 事務所相談		
保証会社	必須 ROOMID 初回保証料: 総賃料100% 月次保証料: 総賃料1.5%		
設備	2口コンロ,インターホン,エアコン,ガスコンロ設置済,クローゼット,クローゼット2ヶ所,シャワー,シ		
備考	ペット飼育時敷金1ヵ月積み増し+償却/外国籍 法人契約or日本人の連帯保証でご相談/現場事務所等ご相談可能		

間取りの「S」はサービスルーム(納戸)です。

図面と現況が異なる場合は現況が優先となります。

情報更新日 2025年12月8日

No.OM0000011901



東京都知事(6)第78530号
(公社)全国宅地建物取引業協会連合会

株式会社ミルフォード・リアルエステート 大森店

東京都大田区大森北1丁目3-6

TEL:03-5767-5345

FAX:03-5767-5346

E-mail: omori@milford.co.jp



携帯サイトから物件詳細を閲覧できます！

取引態様	手数料負担の割合	貸主	0%	借主	100%
仲介元付(一般)	手数料配分の割合	元付	0%	客付	100%