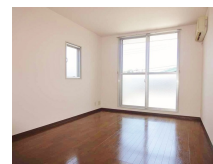
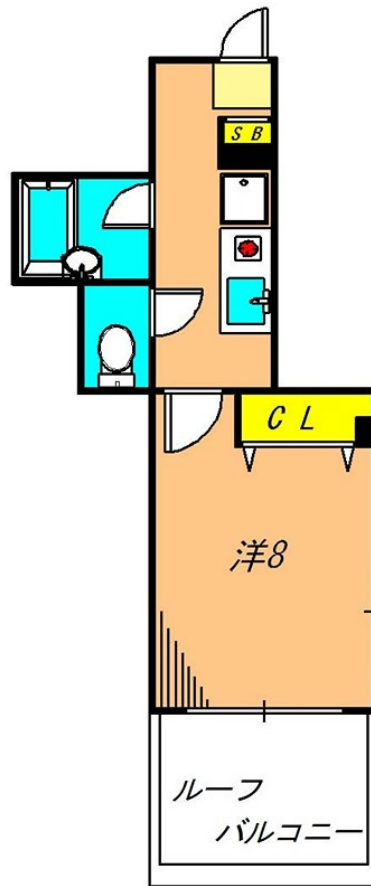


# FOR RENT

2 F 以上,角住戸,最上階



間取りの「S」はサービスルーム(納戸)です。

図面と現況が異なる場合は現況が優先となります。

賃料	75,000円		
間取り	1K	物件種別	マンション
管理費	無	共益費	無
雑費	無		
敷金	1ヶ月	礼金	1ヶ月
敷引/償却金	-/4.4万円	保証金	無
交通	京浜東北線 大森(東京)駅 徒歩13分 都営浅草線 馬込駅 徒歩8分		
物件所在地	東京都大田区東馬込2丁目12-5		
建物名・部屋番号	高見ビル 301号室		
構造・規模	鉄骨 3階建 3階		
専有面積	23.68㎡	向き	南西
築年月	1992年3月	入居時期	相談
仲介料	1.1ヶ月	損害保険	有 18,000円 24ヶ月
更新料	新賃料 1ヶ月	契約期間	2年
駐車場			
その他費用	[一時金] くらしど24: 16,500円 鍵交換費用: 22,000円		
入居諸条件	ペット相談		
保証会社	必須 エボス【103】 契約時: 総賃料100% 月次: 総賃料賃料1.5% (口座振替料含む)		
設備	インターホン, エアコン, ガスコンロ設置済, クローゼット, システムキッチン, シャワー, シューズボックス		
備考	喫煙者不可 ペット飼育時は敷金1ヶ月追加(退去時償却)別途、解約清掃費(44,000円)負担 駐輪場なし		

情報更新日 2025年12月15日

No.OM0000011922



東京都知事(6)第78530号  
(公社)全国宅地建物取引業協会連合会

株式会社ミルフォード・リアルエステート 大森店

東京都大田区大森北1丁目3-6

TEL:03-5767-5345

FAX:03-5767-5346

E-mail: omori@milford.co.jp



携帯サイトから物件詳細を閲覧できます！

取引態様	手数料負担の割合	貸主	0%	借主	100%
仲介元付(一般)	手数料配分の割合	元付	0%	客付	100%