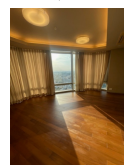
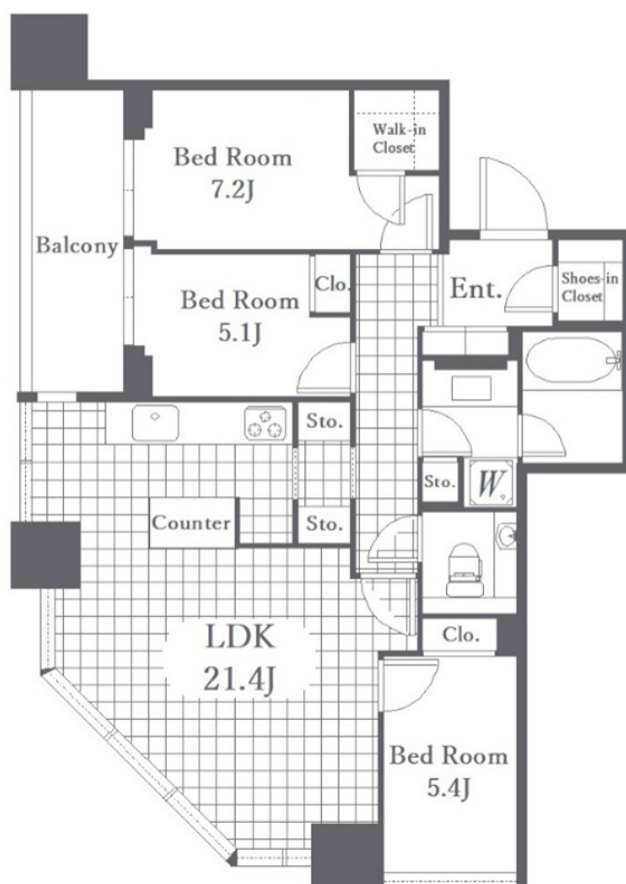


# FOR RENT

## 床全面張替/クロス全面張り替え/床暖房交換/食洗器

床全面張替/クロス全面張り替え/床暖房交換/食洗器新規設置/エアコン全基新規交換



間取りの「S」はサービスルーム(納戸)です。

図面と現況が異なる場合は現況が優先となります。

賃料	600,000円		
間取り	3LDK	物件種別	マンション
管理費	-	共益費	-
雑費	-		
敷金	1ヶ月	礼金	1ヶ月
敷引/償却金	-/0.5ヶ月	保証金	-
交通	京浜東北線 横浜駅 徒歩5分 みなとみらい線 みなとみらい駅 徒歩17分		
物件所在地	神奈川県横浜市神奈川区金港町1-11		
建物名・部屋番号	ナビュール横浜タワーレジデンス 3201号室		
構造・規模	鉄筋コンクリート 41階建 32階		
専有面積	93.36㎡	向き	
築年月	2007年1月	入居時期	2026年3月予定
仲介料	1.1ヶ月	損害保険	
更新料		契約期間	定期借家契約 2年
駐車場			
その他費用	[一時金] クラシード24 : 16,500円		
入居諸条件	ペット不可		
保証会社	必須 JACCS 初回保証料総賃料等100% 年間保証料10,500円		
設備	エレベーター 24時間ゴミ出し可 敷地内ゴミ置き場 宅配BOX システムキッチン 食器洗浄乾燥機		
備考	1年未満解約時短期解約違約金有/非喫煙者限定/駐車場200円(月)/駐車場31,000円(月額) 空き要確認		

情報更新日 2026年2月9日

No.OM0000012033



東京都知事(6)第78530号  
(公社)全国宅地建物取引業協会連合会

株式会社ミルフォード・リアルエステート 大森店

東京都大田区大森北1丁目3-6

TEL:03-5767-5345

FAX:03-5767-5346

E-mail: omori@milford.co.jp



携帯サイトから物件詳細を閲覧できます！

取引態様	手数料負担の割合	貸主	借主
仲介元付(専任)	手数料配分の割合	元付	客付