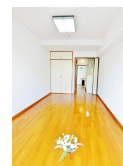
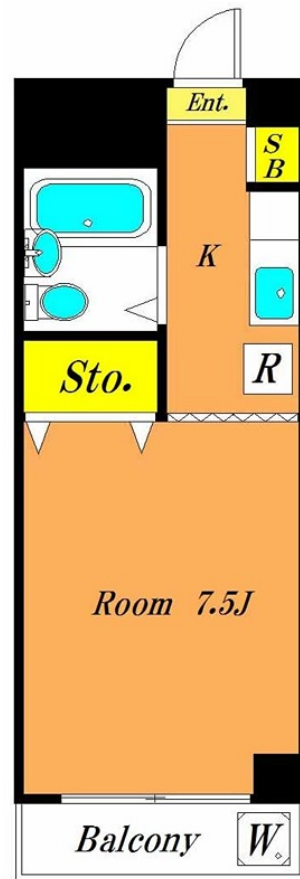


# FOR RENT

2F以上,オートロック,陽当たり良好,メールボックス



間取りの「S」はサービスルーム(納戸)です。

図面と現況が異なる場合は現況が優先となります。

賃料	70,000円		
間取り	1R	物件種別	マンション
管理費	3,000円	共益費	無
雑費	無		
敷金	1ヶ月	礼金	1ヶ月
敷引/償却金	-/-	保証金	-
交通	京急本線 大森町駅 徒歩7分 京急本線 平和島駅 徒歩10分		
物件所在地	東京都大田区大森西3丁目9-5		
建物名・部屋番号	ホワイトホルン 202号室		
構造・規模	鉄筋コンクリート 4階建 2階		
専有面積	18.42㎡	向き	
築年月	1989年3月	入居時期	相談
仲介料	1.1ヶ月	損害保険	有 18,000円 24ヶ月
更新料	新賃料 1ヶ月	契約期間	2年
駐車場	有(敷地内) 23000円/月 駐輪場		
その他費用	[一時金] くらしーど24: 16,500円 [備考] 解約清掃費用: 借主負担 (エアコン清掃費用含む) 鍵交換任意 費用借主負担: 要見積		
入居諸条件	ペット不可 事務所不可 学生不可 二人不可		
保証会社	可 連帯保証人必須: 有職者 個人事業主不可		
設備	インターホン, エアコン, ガスキッチン, ガスコンロ設置可, シューズボックス, バス・トイレ別, フローリン		
備考	禁煙者限定・お子様不可・二人入居不可		

情報更新日 2026年1月26日

No.OM0000012080



東京都知事(6)第78530号  
(公社)全国宅地建物取引業協会連合会

株式会社ミルフォード・リアルエステート 大森店

東京都大田区大森北1丁目3-6

TEL:03-5767-5345

FAX:03-5767-5346

E-mail: omori@milford.co.jp



携帯サイトから物件詳細を閲覧できます！

取引態様	手数料負担の割合	貸主	0%	借主	100%
仲介元付(一般)	手数料配分の割合	元付	0%	客付	100%