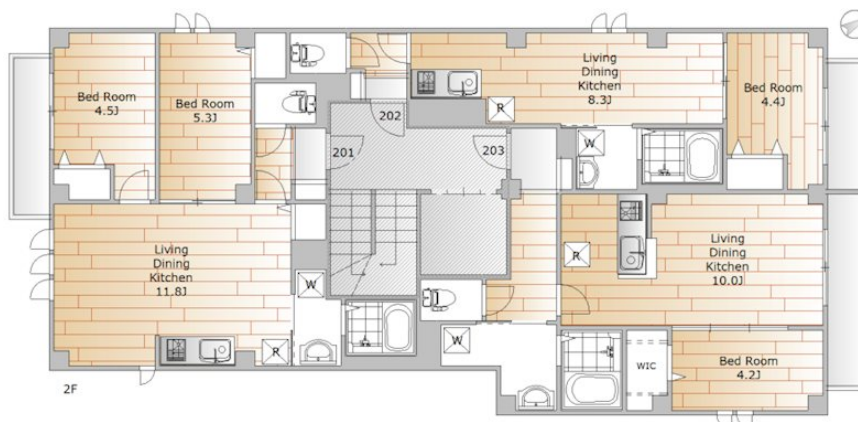


# 築1年/鉄骨/1LDKの素敵な物件はこちら。ウォーク

防犯カメラ 閑静な住宅街 2F以上 オートロック 角住戸 2面採光



**パレス惠泉館/2F【新築マンション】**

交通 京浜東北線 大森駅 徒歩9分  
京急本線 立会川駅 徒歩13分  
京浜東北線 大井町駅 徒歩15分

物件所在地 東京都品川区南大井5丁目25-10

物件種別 マンション 階数 1LDK~2LDK  
専有 1.6ヶ月 礼金 1.6ヶ月  
管理費 5,000円 保証金  
その他費用 (管理費) 5,000円 (礼金) 5,000円 (保証金) 250,000円  
更新料 前賃料1ヶ月 更新料250,000円 (円)  
間取図 京浜東北線 大井町駅 徒歩15分

構造 鉄骨 5階建 2階  
専有面積 38.63㎡ 向き 北東  
築年月 2026年3月下旬 入居時期 2026年3月下旬  
仲介料 1.1ヶ月 損害保険 有 20,000円 24ヶ月  
更新料 新賃料 1ヶ月 契約期間 2年

駐車場 [一時金] 24時間サポート: 16,500円

その他費用

入居諸条件 ペット相談 楽器等の使用不可 二人可 法人相談

保証会社 必須(オリコフォレントインシュア) エボスカード 初回50%~100% 月550円 年1万円 必ずレインズ/イタンジの図面を確認ください

設備 エレベーター 2口コンロ グリル ガスキッチン 浄水器 追い焚き風呂 浴室乾燥 脱衣所 温水洗浄便座

備考

賃料	175,000円		
間取り	1LDK	物件種別	マンション
管理費	5,000円	共益費	無
雑費	無		
敷金	1ヶ月	礼金	1ヶ月
敷引/償却金	無/無	保証金	無
交通	京浜東北線 大森(東京)駅 徒歩6分 京急本線 立会川駅 徒歩13分		
物件所在地	東京都品川区南大井5丁目25-10		
建物名・部屋番号	パレス惠泉館 203号室		
構造・規模	鉄骨 5階建 2階		
専有面積	38.63㎡	向き	北東
築年月	2026年3月下旬	入居時期	2026年3月下旬
仲介料	1.1ヶ月	損害保険	有 20,000円 24ヶ月
更新料	新賃料 1ヶ月	契約期間	2年
駐車場			
その他費用	[一時金] 24時間サポート: 16,500円		
入居諸条件	ペット相談 楽器等の使用不可 二人可 法人相談		
保証会社	必須(オリコフォレントインシュア) エボスカード 初回50%~100% 月550円 年1万円 必ずレインズ/イタンジの図面を確認ください		
設備	エレベーター 2口コンロ グリル ガスキッチン 浄水器 追い焚き風呂 浴室乾燥 脱衣所 温水洗浄便座		
備考			

間取りの「S」はサービスルーム(納戸)です。

図面と現況が異なる場合は現況が優先となります。

情報更新日 2026年1月21日

No.OM0000012154



東京都知事(6)第78530号  
(公社)全国宅地建物取引業協会連合会

株式会社ミルフォード・リアルエステート 大森店

東京都大田区大森北1丁目3-6

TEL:03-5767-5345

FAX:03-5767-5346

E-mail: omori@milford.co.jp



携帯サイトから物件詳細を閲覧できます!

取引態様	手数料負担の割合	貸主	0%	借主	100%
仲介先物	手数料配分の割合	元付	0%	客付	100%