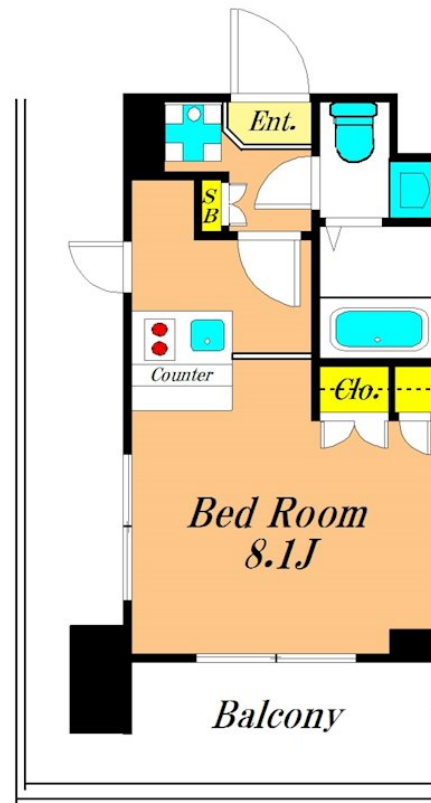
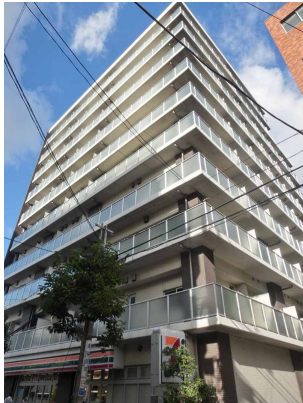


FOR RENT

2 F 以上, 2 面バルコニー, 2 面採光, オートロック, ダブルロック, 角住戸, 防犯カメラ, メールボックス



賃料	109,000円		
間取り	1R	物件種別	マンション
管理費	15,000円	共益費	-
雑費	-		
敷金	無	礼金	無
敷引/償却金	-/-	保証金	-
交通	京急本線 平和島駅 徒歩3分 京急本線 大森町駅 徒歩12分		
物件所在地	東京都大田区大森東 1 丁目7-27		
建物名・部屋番号	レジディア大森東 405号室		
構造・規模	鉄筋コンクリート 10階建 4階		
専有面積	20.29㎡	向き	南
築年月	2007年8月	入居時期	相談
仲介料	1.1ヶ月	損害保険	有 21,500円 24ヶ月
更新料	新賃料 1ヶ月	契約期間	2年
駐車場	空無 駐輪場 バイク置き場		
その他費用	[一時金] 鍵交換費用: 23,100円 入居者限定会員サービス会費: 11,000円 [月次費用] 町内会: 100円 [備考] 大手法人: 敷金2ヶ月		
入居諸条件	ペット不可 二人不可 単身限定		
保証会社	必須 初回保証料: 総賃料40% 月額手数料1,000円 更新時10,000円		
設備	2口コンロ, B S, C S, T V インターホン, インターホン, エアコン, ガスキッチン, ガスコンロ設置済, ク		
備考	短期解約金有(1年未満の解約時、賃料1ヶ月分)掲載写真は別の居室です。		

間取りの「S」はサービスルーム(納戸)です。

図面と現況が異なる場合は現況が優先となります。

情報更新日 2026年1月26日

No.OM0000012166



東京都知事(6)第78530号
(公社)全国宅地建物取引業協会連合会

株式会社ミルフォード・リアルエステート 大森店

東京都大田区大森北 1 丁目 3 - 6

TEL:03-5767-5345

FAX:03-5767-5346

E-mail: omori@milford.co.jp



携帯サイトから物件詳細を閲覧できます！

取引態様	手数料負担の割合	貸主	0%	借主	100%
仲介先物	手数料配分の割合	元付	0%	客付	100%