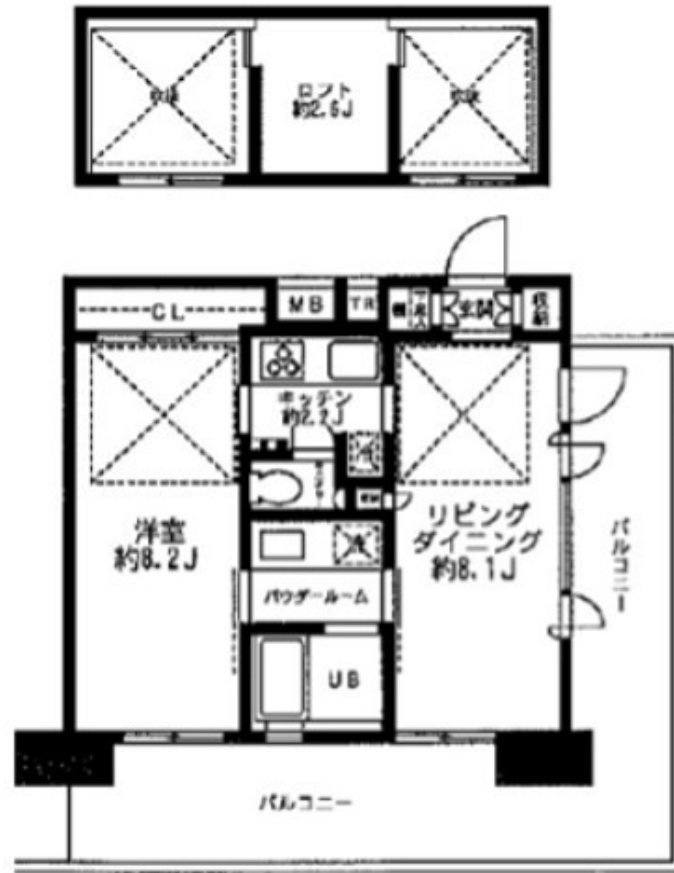
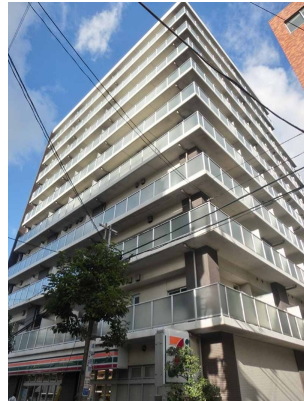


# FOR RENT

2F以上,2面バルコニー,2面採光,オートロック,ダブルロック,角住戸,防犯カメラ,メールボックス



賃料	186,000円		
間取り	1LDK	物件種別	マンション
管理費	20,000円	共益費	-
雑費	-		
敷金	1ヶ月	礼金	無
敷引/償却金	-/-	保証金	-
交通	京急本線 平和島駅 徒歩3分 京急本線 大森町駅 徒歩12分		
物件所在地	東京都大田区大森東1丁目7-27		
建物名・部屋番号	レジディア大森東 1004号室		
構造・規模	鉄筋コンクリート 10階建 10階		
専有面積	42.43㎡	向き	西
築年月	2007年8月	入居時期	即時
仲介料	1.1ヶ月	損害保険	有 21,500円 24ヶ月
更新料	新賃料 1ヶ月	契約期間	2年
駐車場	空無 駐輪場 バイク置き場		
その他費用	[一時金] 鍵交換費用: 23,100円 入居者限定会員サービス会費: 11,000円 [月次費用] 町会費: 100円 [備考] 大手法人: 敷金2ヶ月 礼金1ヵ月		
入居諸条件	ペット不可		
保証会社	必須 初回保証料: 総賃料40% 月額手数料1,000円 年間保証料10,000円		
設備	2口コンロ, B S, C S, T Vインターホン, インターホン, エアコン, ガスキッチン, ガスコンロ設置済, ク		
備考	短期解約金有(1年未満の解約時、賃料1ヶ月分)掲載写真は別の居室です。		

間取りの「S」はサービスルーム(納戸)です。

図面と現況が異なる場合は現況が優先となります。

情報更新日 2026年4月6日

No.OM0000013400



東京都知事(6)第78530号  
(公社)全国宅地建物取引業協会連合会

株式会社ミルフォード・リアルエステート 大森店

東京都大田区大森北1丁目3-6

TEL:03-5767-5345

FAX:03-5767-5346

E-mail: omori@milford.co.jp



携帯サイトから物件詳細を閲覧できます!

取引態様	手数料負担の割合	貸主	0%	借主	100%
仲介先物	手数料配分の割合	元付	0%	客付	100%