

FOR RENT

モニタ付オートロックで入居後も安心して生活で

2F以上,2面採光,オートロック,ダブルロック,ディンプルキー,モニタ付オートロック,角住戸,外壁タイル張り,分譲タイプ



重要 ご入居の皆様へ
 ライフラインの手続き代行から、インターネット環境のご案内まで行います。
LifeLine Support.
 ライフラインサポート

Pintool
 Pintool
 Pintool
 SoftBank
 au
 docomo
 各種インターネット

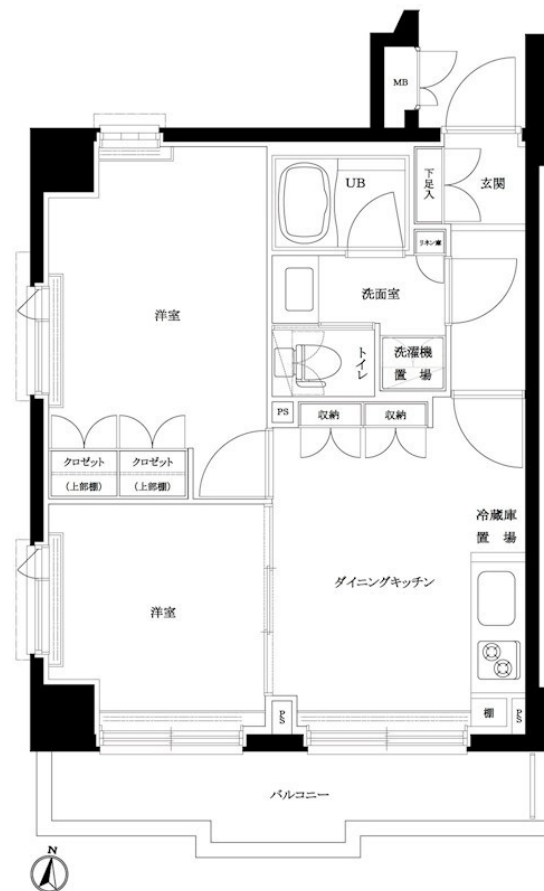
お引越しの負担を軽減します！

お手続きはたったの3ステップ

- 1 サポート窓口よりお電話が入ります
- 2 利用開始の希望日時を伝える
- 3 入居に合わせて利用開始

インターネット：0120-977-195
 ライフライン：0120-015-021

LifeLine Support



賃料	158,500円		
間取り	2DK	物件種別	マンション
管理費	16,500円	共益費	無
雑費	無		
敷金	無	礼金	1ヶ月
敷引/償却金	無/無	保証金	無
交通	京浜東北線 大森(東京)駅 徒歩12分		
物件所在地	東京都大田区南馬込2丁目28-3		
建物名・部屋番号	ルーブル南馬込伍番館 201号室		
構造・規模	鉄筋コンクリート 6階建 2階		
専有面積	40.97㎡	向き	南
築年月	2015年1月下旬	入居時期	2026年4月下旬
仲介料	-	損害保険	有 20,000円 24ヶ月
更新料	新賃料 1ヶ月	契約期間	2年
駐車場	駐輪場		
その他費用	[一時金] TFDclub: 20,000円 鍵交換費用: 27,500円 ルームクリーニング費用(退去時): 66,000円		
入居諸条件			
保証会社	必須 初回保証料30%(家賃+管理費) 年間保証料10,000円 学生初回保証料9,000円(学生契約可能)		
設備	24時間換気システム, 2口コンロ, B S, C S, T V インターホン, エアコン, ガスコンロ設置済, グリル,		
備考			

間取りの「S」はサービスルーム(納戸)です。

図面と現況が異なる場合は現況が優先となります。

情報更新日 2026年1月31日

No.OM0000012217



東京都知事(6)第78530号
 (公社)全国宅地建物取引業協会連合会

株式会社ミルフォード・リアルエステート 大森店

東京都大田区大森北1丁目3-6

TEL:03-5767-5345

FAX:03-5767-5346

E-mail: omori@milford.co.jp



携帯サイトから物件詳細を閲覧できます！

取引態様	手数料負担の割合	貸主	0%	借主	100%
仲介先物	手数料配分の割合	元付	0%	客付	100%